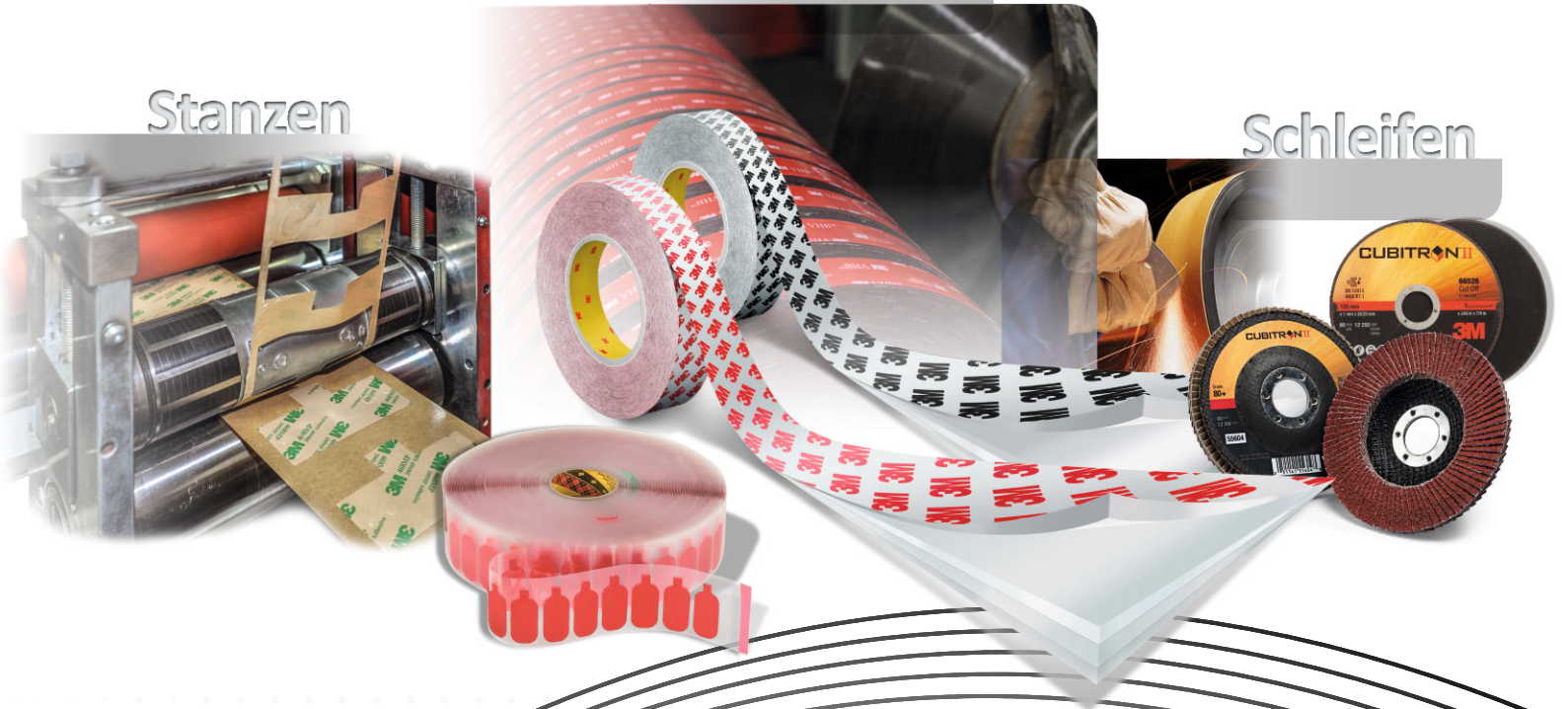


Kleben

Stanzen

Schleifen





Stanzen • Kleben • Schleifen

Als einer der wenigen 3M Premiumpartner Industrie und 3M Autorisierter Verarbeiter von Automotiv Produkten deutschlandweit, bieten wir unseren Kunden eine enorme Auswahl an Klebebändern, Klebstoffen, Schleif- und Poliersystemen sowie Arbeitsschutzprodukten.

Durch unsere eigene Fertigung sind wir in der Lage das gewünschte Material je nach Bedarf zu schneiden, zu stanzen oder zu leasern, somit können wir direkt auf jeden individuellen Kundenwunsch eingehen!

Wir sind ein mittelständisches Unternehmen, das sich durch freundlichen und zuvorkommenden Service, sowie durch unsere hohe Flexibilität in allen Bereichen auszeichnet.

Gegründet wurde die Firma S•K•S GmbH im Jahre 1996 und befindet sich seither im stetigen Wachstum.

Wir arbeiten mit weiteren zahlreichen, renommierten Herstellern zusammen und konnten somit unsere Produktpalette im Laufe der Zeit um ein Vielfaches für Sie erweitern!!

Aufgrund unserer fachlich geschulten Außendienst-mitarbeiter/innen bieten wir jederzeit gerne "Vor-Ort-Lösungen" an; direkt am Ort des Geschehens.

Unser Unternehmen steht für kompetente Ansprechpartner, reibungslose Auftragsabwicklung, kurzfristige Terminvereinbarungen und vieles mehr.

"Gemeinsam zum Erfolg" lautet unsere Devise.

Schließlich kann keiner alles, doch einige können etwas & gemeinsam erreichen wir das Ziel!

Ihr Team der S•K•S GmbH

Unser Sortiment:



3M Einseitige Klebebänder

3M 244 Abdeckband Gold

Das extra dünne und anschmiegsame Abdeckband 244 Gold ist ideal für professionelle Malerarbeiten im Innen- und Außenbereich.



Produktvorteile:

- Sehr dünnes, anschmiegsames Klebeband
- Einsetzbar im Innen- und Außenbereich

Produktnutzen:

- Bietet gestochen scharfe Farbkanten
- Auch nach längerer Außenanwendung keine Klebstoffrückstände auf der Oberfläche

Stärke: 0,06mm

Merkmale:

- Lösungsmittel- und wasserbeständig
- Gute Lackhaftung
- Kein Durchbluten von Farben und Lacken
- Goldfarbenes, glattes und extra dünnes Papierband mit Spezialimprägnierung und besonders hochwertigem Acrylatkleber
- Kein Hinterlaufen der Farbe

Einsatzbereiche:

- Abdecken beim Malen und Lackieren
- Anwendungen, in denen UV-Beständigkeit und rückstandsfreies Entfernen mit einem Trocknungsprozess von 100 °C über 30 Minuten erforderlich sind
- Für Innen- und Außenanwendungen

3M 471F Weich-PVC Konturenband

3M 471F ist ein Weich-PVC-Klebeband in 10 verschiedenen Farben. Es ist sehr anschmiegsam, abriebfest und resistent gegen viele Lösungsmittel außer Ketone, Chlorkohlenwasserstoffe und Ester.



Produktvorteile:

- Besonders leichtes Maskieren in engen Kurven
- Leichtes Maskieren auch auf unebenen Oberflächen

Produktnutzen:

- Gute Anwendung mit wasserbasierenden und lösemittelhaltigen Lacksystemen
- Scharfe Lackkanten
- Gute Klebkraft auch auf lackierten Oberflächen, Glas und Gummi

Stärke: 0,13mm

Merkmale:

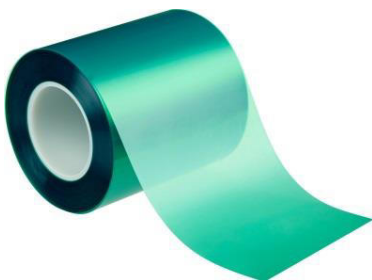
- Hohe Flexibilität und Dehnbarkeit
- Gute Anpassungsfähigkeit
- Resistent gegen viele Lösungsmittel
- Gute Abriebbeständigkeit
- Verfügbar in unterschiedlichsten Farben

Einsatzbereiche:

- Mehrfarb-Lackierarbeiten oder Design-Lackierungen im Autoreparaturbereich
- Speziell für Maskierungen von Kunststoffteilen
- Sehr feine und saubere Lackierarbeiten

3M 8992 Polyesterfolie

3M Polyester-Klebeband mit Silikonklebstoff. Es eignet sich für eine Reihe von Anwendungen bei hohen Temperaturen, z.B. zum Abkleben von Werkteilen beim Pulverbeschichten.



Produktnutzen:

- Reduziert die Reinigung nach dem Entfernen des Klebebands

Merkmale:

- Gute Abriebfestigkeit
- Sehr reißfest
- Beständigkeit gegenüber Chemikalie
- Temperaturbeständig von -50°C bis +200°C
- Hervorragende Alterungsbeständigkeit

Stärke: 0,08mm

Einsatzbereiche:

- Abdeck-Klebeband zur Pulverlackierung
- Spleißen von silikonisiertem Faservlies
- Abdecken der Kanten von Überlappungsnahten bei Metallverklebungen, bei denen überschüssiger Klebstoff auf das Klebeband fließt
- Verkleben von Verbundstoffen – gute Haftung auf Formen, die mit Trennmitteln behandelt wurden
- Einsetzbar als „Flashbreaker“ beim Entfernen von Teilen aus der Form
- Halten von Silikonanteilen oder Teilen mit Silikonbeschichtung

3M 431 Aluminiumklebeband

3M 431 Aluminium Klebeband ist ein universell einsetzbares, leicht abzurollendes Klebeband zum Markieren, Versiegeln und Abdecken, zur Hitze- und Lichtreflexion, beim Eloxieren von Aluminium und als Feuchtigkeitsbarriere.



Produktvorteile:

- Hohe Alterungs- und Witterungs-Beständigkeit
- Starke Hitze- und Lichtreflexion
- Gute chemische Beständigkeit
- Geringe Entflammbarkeit (Klasse L)

Produktnutzen:

- Kombination aus robustem Aluminium und beständigem Klebstoff erlaubt problemlos Langzeitanwendungen

Stärke: 0,09mm

Merkmale:

- Hervorragende Dichteigenschaften durch gute Abschirmung von Feuchtigkeit (Wasserdampfdiffusion)

Einsatzbereiche:

- Zur Abschirmung von Hitzeeinstrahlung, Feuchtigkeit u.v.m.
- Abdeckung beim Eloxieren von Aluminium

3M 4411 /4412 Hochleistungs-Dichtband

Das 4411 / 4412 ist ein einseitiges Haft-Klebeband, das speziell für anspruchsvolle Dichtungsanwendungen entwickelt wurde. Durch den fließenden Klebstoff erhalten Sie hervorragende Dichtungseigenschaften und gleicht Unebenheiten auf Oberflächen zuverlässig aus.



Produktvorteile:

- Keine Trocknungszeit
- Kein Nachreinigen
- Einfach, sauber und schnell
- Geruchsarm

Produktnutzen:

- Schnelle und einfache Verarbeitung
- Reduzierte Nachbearbeitung
- Senkung von Produktionskosten

3M 4411 / Stärke: 1,00mm

Farbe: schwarz, grau, transluzent

3M 4412 / Stärke: 2,00mm

Farbe: transluzent

Merkmale:

- Einseitiges Acrylat-Dichtband
- Extrem hohe Haftung, Flexibilität und Anpassungsfähigkeit
- Temperatur-, witterungs-, UV- und lösemittelbeständig
- Lackierbar
- Absolut wasserdicht

Einsatzbereiche:

- Für Dichtungsanwendungen und Ausbesserungen auf hochenergetischen Werkstoffen wie z.B. Metalle, lackierte Oberflächen, lackiertes Holz, Glas, Keramik und viele Kunststoffe
- Für den Innen- und Außenbereich

3M 5421 / 5423 UHMW Gleitklebeband

Selbstschmierend und abriebfest – das Polyethylen-Gleitklebeband schützt effektiv gegen Beschädigungen durch Reibung.



Produktvorteile:

- Extrem hohe Gleitfähigkeit
- Äußerst hohe Abriebfestigkeit
- Durch Schutzabdeckung gut geeignet zur Herstellung von Stanzteilen

Produktnutzen:

- Selbstschmiereffekt
- Geräuschdämpfend

3M 5421 / Stärke: 0,17mm

3M 5423 / Stärke: 0,28mm

Merkmale:

- Niedriger Reibungskoeffizient
- Verhindert Abrieb
- Erhält Funktionsfähigkeit und Aussehen von aufeinander reibenden Teilen
- Zur Herstellung von Stanzteilen geeignet

Einsatzbereiche:

- Gleit- und Schutzbelag in den unterschiedlichsten Anwendungen
- Zur gleitenden Ausrüstung von Oberflächen, z.B. im Transportwesen oder bei Abfüll- und Verpackungsstationen

3M Doppelseitige Klebebänder

3M 9627 Transfer-Klebeband

Das 3M Transfer-Klebeband 9627 besitzt eine schnelle Haftung auf den meisten niederenergetischen Oberflächen. Es zeichnet sich zudem durch eine geringe Geruchsentwicklung, eine ausgezeichnete Weiterverarbeitbarkeit und einen geringen Klebstoffaustritt aus.



Produktvorteile:

- Sehr hohe und schnelle Soforthaftung
- Starke Klebkraft auch bei geringer Klebstoffdicke
- Geringe Geruchsentwicklung
- Ausgezeichnete Verarbeitungseigenschaften

Produktnutzen:

- Zeitersparnis durch schnelleres Erreichen der Endklebkraft
- Dünnere Produktkonstruktionen eröffnen neue Designmöglichkeiten

Stärke: 0,13mm

Merkmale:

- Klebstoff-Film ohne Träger
- Modifizierter Acrylat-Klebstoff
- Farbe: transparent

Einsatzbereiche:

- Geeignet für viele niederenergetische Oberflächen, wie z.B. PE oder PP
- Einsatzmöglichkeiten auf pulverlackierten oder mit UV-Farbe behandelten Untergründen
- Anbringen von Zierblenden und dekorativen Elementen
- Zusammenbau von Kunststoffgehäusen und Bauteilen

3M 9460, 9469, 9473 Transfer-Klebeband

Diese 3M VHB Hochleistungs-Klebstoff-Filme zeichnen sich durch ihre gute UV-, Alterungs- und Lösemittelbeständigkeit aus. Die geringen Filmdicken sind die besonderen Merkmale dieser Produktgruppe.



Produktvorteile:

- Hervorragende Temperatur- und Chemikalienbeständigkeit
- Sehr gute Alterungsbeständigkeit

Produktnutzen:

- Hochleistungs-Verbindung der VHB-Serie
- Leistungsstärkste Klebstoffserie im Hinblick auf Chemikalien- und Temperatur-Beständigkeit

3M 9460 / Stärke: 0,05mm

3M 9469 / Stärke: 0,13mm

3M 9473 / Stärke: 0,25mm

Merkmale:

- Klebstoff-Film ohne Träger
- Reinacrylat-Klebstoff
- Farbe: transparent

Einsatzbereiche:

- Hochenergetische Oberflächen
- Besonders geeignet für den Einsatz in der Automobil- und Luftfahrtindustrie
- Leiterplattenklebungen im Elektronikbereich

3M 9485 Transfer-Klebeband

Der Klebstoff-Film ohne Träger 3M 9485 hat eine sehr hohe Klebkraft, auch auf niederenergetischen Werkstoffen (z.B. PE, PP). Der 0,13 mm dicke und bis +150 °C (kurzzeitig +230 °C) temperaturbeständige Klebstoff-Film zeichnet sich durch eine sehr gute Beständigkeit gegen Lösemittel- und UV-Einwirkung aus.



Produktvorteile:

- Gute Scherfestigkeit
- Sehr hohe Temperatur- und UV-Beständigkeit
- Sehr gute Chemikalienbeständigkeit
- Faserverstärkung im Klebstoff

Produktnutzen:

- Einsetzbar unter schwierigen Umgebungsbedingungen
- Vereinfachte Handhabung und Verarbeitung

3M 9485 / Stärke: 0,13mm

Merkmale:

- Klebstoff-Film ohne Träger
- Modifizierter Acrylat-Klebstoff
- Auch als ATG-Version erhältlich (926)

Einsatzbereiche:

- Hoch- und niederenergetische Oberflächen
- Verbinden, Befestigen und Laminieren von Materialien wie Metall, Lack, Glas, Holz, Keramik oder Kunststoff

3M Doppelseitige Klebebänder

3M 9629 mit Polyester-Träger

Das 3M 9629 besitzt eine schnelle Haftung auf den meisten niederenergetischen Oberflächen. Es zeichnet sich zudem durch eine ausgezeichnete Weiterverarbeitung und einen geringen Klebstoffaustritt aus.



Produktvorteile:

- Sehr starke Soforthaftung
- Hohe Klebkraft bei geringer Klebstoffdicke
- Geruchsarm
- Polyester-Träger erleichtert Handhabung und Verarbeitung

Produktnutzen:

- Zeitersparnis durch schnelleres Erreichen der Endklebkraft
- Dünnere Produktkonstruktionen eröffnen neue Designmöglichkeiten

Stärke: 0,10mm

Merkmale:

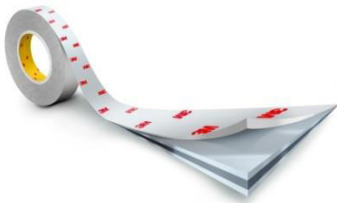
- Doppelseitiges Klebeband mit Träger
- Modifizierter Acrylat-Klebstoff
- Auch als Transfer-Klebebänder erhältlich (9626, 9627)

Einsatzbereiche:

- Kleben von PE oder PP
- Einsatzmöglichkeiten auf pulverlackierten oder mit UV-Farbe lackierten Untergründen
- Anbringen von Zierblenden und dekorativen Elementen
- Zusammenbau von Kunststoffgehäusen und Bauteilen

3M 9088-200 PET-Träger, 9087 PVC-Träger, 9086 Papier-Träger

3M 9086 / 9087 / 9088-200 verfügt über gute Verarbeitungs- und Stanzeigenschaften. Hierdurch eignet es sich sehr gut zum selbstklebenden Ausrüsten verschiedenster Elemente. Das Klebeband besitzt eine hohe Anfangsklebkraft und kann sowohl auf vielen hoch- als auch niederenergetischen Oberflächen eingesetzt werden.



Produktvorteile:

- Hohe Anfangsklebkraft und Scherfestigkeit
- Sehr gute Klebkraft auf vielen hoch- und niederenergetischen Oberflächen
- Gute Weichmacher- und UV-Beständigkeit

Produktnutzen:

- Universell einsetzbar auf vielen Untergründen
- Zeitersparnis durch einfache Handhabung und Verarbeitung

3M 9086 / Stärke: 0,19mm

3M 9087 / Stärke: 0,26mm

3M 9088-200 / Stärke: 0,21mm

Merkmale:

- Doppelseitiges Klebeband mit Träger
- Modifizierter Acrylat-Klebstoff

Einsatzbereiche:

- Geeignet für Metalle, Lackoberflächen, Kunststoffe (einschließlich PE, PP), Papier, Karton und Holz
- Selbstklebendes Ausrüsten von Möbelleisten und Dichtungsprofilen
- Montieren, Konfektionieren und Befestigen von Werbematerialien

3M 93010LE, 93015LE, 93020LE Polyester-Träger

Der hochwertige lösemittelfreie modifizierte Acrylatklebstoff der Serie 300 LSE wurde speziell für Anwendungen entwickelt, bei denen eine hohe Anfangshaftung und dauerhafte Klebkraft auf den unterschiedlichsten Materialien - insbesondere auf niederenergetischen Oberflächen, wie z.B. Polyethylen und Polypropylen - gefordert sind.



Produktvorteile:

- Besonders hohe Klebkraft auf niederenergetischen Oberflächen
- Geeignet zum Kleben auf pulverlackierten und leicht öligen Untergründen
- Hohe Temperaturbeständigkeit und gute Beständigkeit gegen Chemikalien
- Leichtere Handhabung und Verarbeitung durch Polyester-Träger

3M 93010LE / Stärke 0,10mm

3M 93015LE / Stärke 0,15mm

3M 93020LE / Stärke 0,20mm

Merkmale:

- Temperaturbeständig von 120°C bis 150°C
- Beständigkeit gegen Feuchtigkeit
- UV-beständiges- doppelseitiges Klebeband mit Polyester-Träger
- Modifizierter Acrylat-Klebstoff der Serie 300LSE

Einsatzbereiche:

- Anfertigung von Stanzteilen
- Selbstklebendes Ausrüsten von Typschildern und Emblemen

3M Doppelseitige Klebebänder

3M VHB 4646, 4611, 4655

3M VHB Hochleistungs-Klebebänder sind doppelseitige Klebebänder aus geschlossenzelligem Acrylat-Klebstoff. Sie bieten sehr hohe Anpassungsfähigkeit an die zu klebenden Oberflächen. Glatte oder strukturierte Oberflächen lassen sich vollflächig spannungsfrei verbinden.



Produktvorteile:

- Ideal für Verklebungen von Metallen und vor der Pulverbeschichtung

Produktnutzen:

- Erweiterte Design-Möglichkeiten
- Schnelle und einfache Verbindungen
- Reduzierte Nachbearbeitung
- Senkung von Produktionskosten

3M 4646 / Stärke: 0,60mm

3M 4611 / Stärke: 1,10mm

3M 4655 / Stärke: 1,50mm

Merkmale:

- Widersteht hohen Temperaturen von bis zu 230 °C
- Farbe: grau

Einsatzbereiche:

- Zur Verbindung von Metallen wie z.B. Stahl, Edelstahl und Aluminium und anderen hochenergetischen Werkstoffen wie z.B. lackierten Oberflächen, lackiertem Holz, Glas, Keramik und vielen Kunststoffen
- Für den Innen- und Außenbereich

3M VHB 4905, 4910, 4915, 4918

3M VHB Hochleistungs-Klebebänder sind doppelseitige Klebebänder aus geschlossenzelligem Acrylat-Klebstoff. Sie bieten eine sehr hohe Anpassungsfähigkeit an die zu klebenden Oberflächen. Glatte oder strukturierte Oberflächen lassen sich vollflächig spannungsfrei verbinden.



Produktvorteile:

- Ideal für transparente Verbindungen

Produktnutzen:

- Schnelle und einfache Verbindungen
- Reduzierte Nachbearbeitung
- Senkung von Produktionskosten

3M 4905 / Stärke: 0,50mm

3M 4910 / Stärke: 1,00mm

3M 4915 / Stärke: 1,50mm

3M 4918 / Stärke: 2,00mm

Merkmale:

- Farbe: Hochtransparent

Einsatzbereiche:

- Zur Verbindung von transparenten Werkstoffen wie z.B. Glas, Polycarbonat, Acrylglas (PMMA) und anderen hochenergetischen Werkstoffen wie z.B. Metallen, lackierten Oberflächen, lackiertem Holz, Keramik und vielen Kunststoffen
- Für den Innen- und Außenbereich

3M VHB 4936, 4941, 4956, 4991

3M VHB Hochleistungs-Klebebänder sind doppelseitige Klebebänder aus geschlossenzelligem Acrylat-Klebstoff. Sie bieten eine sehr hohe Anpassungsfähigkeit an die zu klebenden Oberflächen. Glatte oder strukturierte Oberflächen lassen sich vollflächig spannungsfrei verbinden.



Produktvorteile:

- Ideal für Materialkombinationen
- Auf rauen und unebenen Oberflächen
- Für Weich-PVC geeignet

Produktnutzen:

- Schnelle und einfache Verbindungen
- Reduzierte Nachbearbeitung
- Senkung von Produktionskosten

3M 4936 / Stärke: 0,60mm

3M 4941 / Stärke: 1,10mm

3M 4956 / Stärke: 1,60mm

3M 4991 / Stärke: 2,30mm

Merkmale:

- Sehr hohe Haftung auf nahezu allen Materialien
- Hohe Anpassungsfähigkeit
- Hohe Weichmacher-Beständigkeit
- Farbe: grau

Einsatzbereiche:

- Zur Verbindung von hochenergetischen Werkstoffen wie z.B. Metallen (Stahl, Edelstahl und Aluminium), lackiertem Holz, Glas, Keramik & vielen Kunststoffen (Hart-PVC, ABS, Acrylglas/ PMMA, Polycarbonat) und Weich-PVC

3M Doppelseitige Klebebänder

3M VHB 5908, 5915, 5925, 5930, 5952, 5962

3M VHB Hochleistungs-Klebebänder sind doppelseitige Klebebänder aus geschlossenzelligem Acrylat-Klebstoff. Sie bieten sehr hohe Anpassungsfähigkeit an die zu klebenden Oberflächen. Glatte oder strukturierte Oberflächen lassen sich vollflächig spannungsfrei verbinden.



Produktvorteile:

- Ideal für pulverlackierte Oberflächen
- Auf rauen und unebenen Oberflächen einsetzbar

Produktnutzen:

- Schnelle und einfache Verbindungen
- Reduzierte Nachbearbeitung
- Senkung von Produktionskosten

3M 5908 / Stärke: 0,25mm
3M 5915 / Stärke: 0,40mm
3M 5925 / Stärke: 0,64mm
3M 5930 / Stärke: 0,80mm
3M 5952 / Stärke: 1,10mm
3M 5962 / Stärke: 1,50mm

Merkmale:

- Sehr hohe Haftung auf nahezu allen Pulverlacken
- Sehr hohe Anpassungsfähigkeit
- Farbe: schwarz

Einsatzbereiche:

- Für den Innen- und Außenbereich
- Zur Verbindung von niederenergetischen Werkstoffen wie z.B. Pulverlacken und hochenergetischen Werkstoffen wie Metallen (z.B. Stahl, Edelstahl und Aluminium), lackierten Oberflächen, lackiertem Holz, Glas, Keramik und vielen Kunststoffen (z.B. Hart-PVC, ABS, Acrylglas/PMMA, Polycarbonat)

3M VHB RP16, RP25, RP32, RP45, RP62

3M VHB Hochleistungs-Klebebänder sind doppelseitige Klebebänder aus geschlossenzelligem Acrylat-Klebstoff. Sie bieten sehr hohe Anpassungsfähigkeit an die zu klebenden Oberflächen. Glatte oder strukturierte Oberflächen lassen sich vollflächig spannungsfrei verbinden.



Produktvorteile:

- Ideal für universelle Anwendungen
- Auf rauen und unebenen Oberflächen einsetzbar

3M RP16 / Stärke: 0,40mm
3M RP25 / Stärke: 0,60mm
3M RP32 / Stärke: 0,80mm
3M RP45 / Stärke: 1,10mm
3M RP62 / Stärke: 1,55mm

Merkmale:

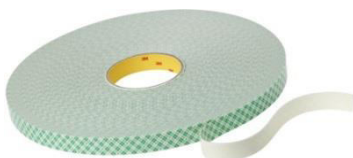
- Hohe Haftung auf vielen Materialien
- Hohe Anpassungsfähigkeit
- Farbe: grau

Einsatzbereiche:

- Für den Innen- und Außenbereich
- Zur Verbindung von verschiedenen hochenergetischen Werkstoffen wie z.B. Metallen, lackierten Oberflächen, lackiertem Holz, Glas, Keramik und vielen Kunststoffen

3M 4032, 4026, 4008

Doppelseitiges Klebeband aus offenzelligem Polyurethan-Schaumstoff mit Acrylat-Klebstoff. Ideal für die Spiegelverklebung.



Produktvorteil:

- Ideal für die Spiegelverklebung

Produktnutzen:

- Erweiterte Designmöglichkeiten
- Schnelle und einfache Verbindungen
- Reduzierte Nachbearbeitung

3M 4032 / Stärke: 0,80mm
3M 4026 / Stärke: 1,60mm
3M 4008 / Stärke: 3,20mm

Merkmale:

- Schaumstoff mit Acrylat-Klebstoff
- Hohe Soforthaftung
- Absorbiert Kräfte
- Hohe Zug- und Scherfestigkeit
- Hohe Temperatur-, Alterungs- und Lösemittelbeständigkeit
- Farbe: weiß

Einsatzbereiche:

- Ideal für die Spiegelverklebung
- Zur Verbindung verschiedener Werkstoffe, wie z.B. Metalle, lackierte Oberflächen, lackiertes Holz, Glas, Keramik und viele Kunststoffe

3M Doppelseitig wiederablösbar

3M 4658F beidseitig wiederablösbar

Doppelseitiges Klebeband aus Acrylschaum. Für kurzfristige Verbindungen, ohne Spuren zu hinterlassen.



Produktvorteile:

- Ideal für kurzfristige Verbindungen, ohne Spuren zu hinterlassen

Produktnutzen:

- Erweiterte Designmöglichkeiten
- Schnelle und einfache Verbindungen
- Rückstandsfreie Entfernung

Stärke: 0,80mm

Merkmale:

- Doppelseitig & wiederablösbar
- Aus geschlossenzelligem Acrylatklebstoff

Einsatzbereiche:

- Zur temporären Verbindung von hochenergetischen Werkstoffen wie z.B. Metallen, lackierten Oberflächen, Glas, Keramik und vielen Kunststoffen
- Ideal für den kurzfristigen Einsatz im Messe- und Ladenbau, im Schilder-, Display- und Werbemittelbereich
- Für den Innen- und Außenbereich

3M 9195 einseitig wiederlösbar

Das doppelseitige Klebeband mit Polypropylenträger verfügt über unterschiedlich stark klebende Seiten und ist besonders für den Messebau geeignet. Die geklebten Teppiche sind problemlos von Beton-, Turnhallenböden etc. wieder zu entfernen. Das 0,13 mm dicke und bis +60 °C temperaturbeständige Klebeband ist auf der Acrylat-Seite weichmacherbeständig.



Produktvorteile:

- Geklebte Teppiche problemlos von festen Beton oder Turnhallenböden etc. wieder entfernbar
- Acrylat-Seite ist weichmacherbeständig

Produktnutzen:

- Schnelles, rückstandsloses Entfernen des Verlegebandes vom Untergrund

Stärke: 0,13mm

Merkmale:

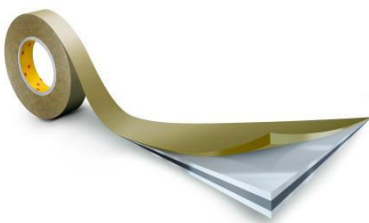
- Verlegeband mit Träger
- Acrylat-Klebstoff / Hot-Melt-Klebstoff

Einsatzbereiche:

- Besonders geeignet für das temporäre Fixieren von Teppichen im Messebau

3M 9415PC, 9416 einseitig wiederlösbar

3M™ 9415PC / 9416 ist auf einer Seite mit einem wiederlösbaren Klebstoff („Post-it® Haftnotiz-Effekt“) ausgestattet. Die andere Seite ist mit einem Klebstoff für permanente Verklebungen versehen. Das Klebeband eignet sich besonders für Werbe- und Verkaufsförderungsmaterialien, austauschbare Planungs- und Präsentationsunterlagen.



Produktvorteile:

- Zwei unterschiedlich stark haftende Klebstoffe auf beiden Seiten
- Schwach haftende Seite von vielen glatten, festen Oberflächen rückstandsfrei entfernbar

Produktnutzen:

- Rückstandsfrei entfernbar (wiederlösbare Seite)

3M 9415 Polyesterträger / Stärke: 0,05mm

3M 9416 Papiervliesträger / Stärke: 0,05mm

Merkmale:

- Doppelseitiges Klebeband mit Träger
- Klebstoff: Acrylat

Einsatzbereiche:

- Fixierung von dünnen und leichten Materialien wie Papier oder Pappe
- Geeignet für Werbe- und Verkaufsförderungsmaterialien, austauschbare Planungs- und Präsentationsunterlagen

3M DP110 2-Komponenten

3M Scotch-Weld DP 110 2-Komponenten-Konstruktionsklebstoff auf Epoxidharzbasis für das EPX-System. Das Produkt mit kurzer Verarbeitungszeit erzielt hohe Schälkraft & zeichnet sich durch gute Alterungseigenschaften aus. Scotch-Weld DP 110 wurde entwickelt für das Kleben von Metallen, Kunststoffen wie ABS, GFK, PC etc.



Produktvorteile:

- Kurze Verarbeitungszeit

Produktnutzen:

- Erste Belastung der gefügten Teile nach kurzer Zeit möglich

Merkmale:

- Verarbeitungszeit von 8 bis 10 Minuten
- Zähelastisch
- Hohe Scherfestigkeit
- Gute Schälkraft
- Gute Schlagfestigkeit
- Gute Alterungseigenschaften
- Farbe: transparent

Einsatzbereiche:

- Kleben von Metallen, Kunststoffen wie ABS, GFK, PC und anderen Materialien

3M DP490 2-Komponenten

3M Scotch-Weld DP 490 ist ein zähelastischer und thixotroper 2-Komponenten-Konstruktions-Klebstoff auf Epoxidharzbasis für das EPX-System. Das Produkt mit sehr langer Verarbeitungszeit (> 90 Minuten) erzielt sehr hohe Schälkraft, hohe Scherfestigkeiten und zeichnet sich durch seine hohe Temperaturbeständigkeit aus.



Produktvorteile:

- Sehr lange Verarbeitungszeit
- Thixotrop
- Nicht fließend (auch für vertikale Anwendungen geeignet)
- Hohe Temperaturbeständigkeit bis 120 °C

Produktnutzen:

- Besonders leistungsfähiges Produkt für höchste Anforderungen
- Thixotrop: kein Verlaufen des Klebstoffs
- Hohe Temperaturbeständigkeit erlaubt stärkere Beanspruchung der Klebung

Merkmale:

- Verarbeitungszeit über 90 Minuten
- Zähelastisch
- Hohe Scherfestigkeit
- Sehr hohe Schälkraft
- Gute Schlagfestigkeit
- Farbe: schwarz

Einsatzbereiche:

- Kleben von Metallen wie Aluminium, Stahl und Messing,
- von Kunststoffen wie ABS, PA, PC, Hart-PVC, sowie von Faserverbundwerkstoffen

3M DP760 2-Komponenten

3M Scotch-Weld DP 760 ist ein harter 2-Komponenten-Konstruktions-Klebstoff auf Epoxidharzbasis für das EPX-System. Das Produkt mit langer Verarbeitungszeit erzielt sehr hohe Scherfestigkeiten auf Metallen und zeichnet sich durch seine sehr hohe Temperaturbeständigkeit aus.



Produktvorteile:

- Lange Verarbeitungszeit
- Sehr hohe Temperaturbeständigkeit bis 230°C

Produktnutzen:

- Für höchste Belastungen an Gewicht und Temperatur
- Der Weltrekordklebstoff von 3M
- Sehr hohe Temperaturbeständigkeit erlaubt stärkste thermische und chemische Beanspruchung der Klebung

Merkmale:

- Verarbeitungszeit von 45 bis 60 Minuten
- Hart
- Sehr hohe Scherfestigkeit
- Hohe Schälkraft
- Statische Belastung
- Farbe: weiß

Einsatzbereiche:

- Kleben von Metallen wie Aluminium, Stahl und Messing, die in der Anwendung sehr hohen Temperaturen ausgesetzt sind

3M Klebstoffe

3M DP8005 / DP8010 2-Komponenten

3M Scotch-Weld DP 8005 / DP 8010 ist ein zähelastischer 2-Komponenten-Konstruktions-Klebstoff auf Acrylatbasis für das EPX-System. Das Produkt mit sehr kurzer Verarbeitungszeit eignet sich hervorragend für das strukturelle Kleben von niederenergetischen Kunststoffen wie PE, PP, etc. ohne Oberflächenvorbehandlung.



Produktnutzen:

- Sehr kurze Verarbeitungszeit
- Schneller Festigkeitsaufbau
- Kleben von niederenergetischen Kunststoffen ohne Vorbehandlung der Oberflächen

Merkmale:

- Erste Belastung der gefügten Teile bereits nach sehr kurzer Zeit möglich
- Reduzieren Sie Kosten: Einfache Reinigung genügt - keine zusätzliche Vorbehandlung notwendig
- Erfolgreich Kleben auf niederenergetischen Oberflächen

Merkmale:

- 3M DP8005 Verarbeitungszeit 2 bis 3 Min. Farbe: schwarz / transluzent
- 3M DP8010 Verarbeitungszeit 10 Min. Farbe: blau
- Zähelastisch
- Hohe Scherfestigkeit auf PE / PP
- Gute Schälkraft / Gute Schlagfestigkeit

Einsatzbereiche:

- Kleben von PE und PP sowie TPE
- Verbindet zudem weitere Kunststoffe wie ABS, Hart- PVC, PMMA, dazu Faserverbundwerkstoffe, lackierte, geprimerte Metalle, Glas, Holz etc.

3M DP8805NS / DP8810NS 2-Komponenten

3M DP8805NS / DP8810NS Scotch-Weld Acrylat-Klebstoffe empfehlen wir für nahezu alle strukturellen Verklebungen auf Metallen, Kunststoffen wie PC, PMMA, etc. und sogar für leicht ölige bzw. verschmutzte Oberflächen.



Produktvorteile:

- Sehr kurze Verarbeitungszeit
- Nicht fließend
- Leicht öltolerant
- Halogenarm
- Geruchsarm
- Gute Haftung auf pulverlackierten Oberflächen
- Hohe Temperaturbeständigkeit bis 100 °C

Produktnutzen:

- Erste Belastung der gefügten Teile nach sehr kurzer Zeit möglich
- Geruchsarme Formulierung für ein angenehmeres Arbeitsumfeld

Merkmale:

- 3M DP8805NS Verarbeitungszeit von 4 bis 6 Minuten Farbe: grün
- 3M DP8810NS Verarbeitungszeit von 8 bis 12 Minuten Farbe: grün
- Zähelastisch
- Sehr hohe Scherfestigkeit
- Sehr hohe Schlag- und Schälfestigkeit
- UL-gelistet

Einsatzbereiche:

- Kleben von Kunststoffen wie ABS, PC, PMMA und PVC etc. sowie von Metallen

3M 7271 B/A 2-Komponenten

3M 7271 B/A 2-Komponenten-Hybrid-Konstruktionsklebstoff auf Acrylat und Epoxidharzbasis. Das Produkt mit kurzer Verarbeitungszeit überzeugt durch schnelle Anfangs- sowie hohe Endfestigkeit und zeichnet sich durch eine gute Scherfestigkeit aus. Der Konstruktionsklebstoff ist universal einsetzbar, spaltfüllend und nicht fließend.



Produktnutzen:

- Kurze Verarbeitungszeit
- Spaltfüllend
- Nicht fließend (auch für vertikale Anwendungen geeignet)
- Minimale Geruchsentwicklung

Produktnutzen:

- Erste Belastung der gefügten Teile nach kurzer Zeit möglich
- Hohe Temperaturbeständigkeit erlaubt besonders starke Beanspruchung der Klebung
- Ideal auch für Überkopfklebungen

Merkmale:

- Verarbeitungszeit von 12 Minuten
- Hybrid-Technologie: Schnelle Anfangs- und hohe Endfestigkeit
- Zähelastisch
- Hohe Temperaturbeständigkeit bis 120 °C

Einsatzbereiche:

- Kleben von Faserverbundwerkstoffen wie CFK, GFK etc. sowie von Metallen (Aluminium, Edelstahl, Stahl etc.)

3M Fast Tack 1000NF Dispersionsklebstoff

3M Fast Tack 1000NF ist ein lösemittelfreier Dispersionsklebstoff auf Acrylatbasis. Das polychloropren-freie Produkt ist in feuchtem Zustand repositionierbar und erzielt durch schnelle Soforthaftung bereits Handfestigkeit, ohne komplett getrocknet zu sein.



Produktvorteile:

- Kurze Klebspanne
- Hohe Flexibilität
- Sehr hohe Ergiebigkeit
- Einseitiger Auftrag

Produktnutzen:

- Kleben ohne Lösemittel
- Plus an Sicherheit: Polychloropren-frei
- Enthält keine flüchtigen organischen Verbindungen (VOCs)
- Repositionierbar (wenn feucht und klebrig)

Merkmale:

- Klebspanne von 1 bis 10 Minuten
- Schnelle Soforthaftung
- Polychloropren-frei
- Repositionierbar
- Farbe: neutral / transparent-farblos
violett / transparent-violett

Einsatzbereiche:

- Kleben von Schaumstoffen, Dämm- und Isolierstoffen, von Holz, Filz, Gewebe, Textilien etc., von vielen Kunststoffen sowie von Metallen wie Aluminium, Stahl etc.

3M 90 Sprühklebstoff

3M Scotch-Weld 90 ist ein sprühbarer Aerosol-Klebstoff auf Basis synthetischer Elastomere für dauerhafte Verbindungen. Seine kurze Abluftzeit und Klebspanne erlaubt zügiges und präzises Arbeiten. Das Produkt erzielt hohe Festigkeiten auf vielen Werkstoffen.



Produktvorteil:

- Kurze Verarbeitungszeit
- Spaltfüllend
- Nicht fließend (auch für vertikale Anwendungen und Überkopfklebungen geeignet)
- Minimale Geruchsentwicklung

Produktnutzen:

- Kurze Klebspanne ermöglicht schnelles Verarbeiten
- Greift Struktur der Schaumstoffe nicht an
- Einfach und praktisch in der Handhabung

Merkmale:

- Lösemittelklebstoff
- Zähelastisch
- Hohe Scherfestigkeit
- Gute Schälkraft
- Gute Schlagfestigkeit
- Kleben auf Knopfdruck

Einsatzbereiche:

- Kleben von Metallen, Holz, Textilien, Gummi sowie Schaum- und diversen Kunststoffen (darunter PE und PP)

3M 760 Kleb- und Dichtmasse auf Hybridbasis

Hybrid Kleb- und Dichtmasse ohne Isocyanate. Hohe UV-Beständigkeit. Erlaubt dünne Klebschichten. Sehr gute Adhäsion. Elastische Verbindungen zu Kunststoffen, Glas, Aluminium, Stahl etc.



Produktvorteil:

- Sehr kurze Hautbildungszeit
- Erlaubt dünne Klebschichten
- Sehr gute Adhäsion
- Kleb- und Dichtmasse
- Hybridbasis
- Vor Hautbildung überstreichbar
- Hohe UV-Beständigkeit
- Optimale Witterungsbeständigkeit
- Geruchsarm
- Aushärtung bei Luftfeuchtigkeit

Produktnutzen:

- Plus an Sicherheit: Isocyanatfrei

Merkmale:

- Hautbildungszeit von 20 Minuten
- Farbe: grau, schwarz, weiß

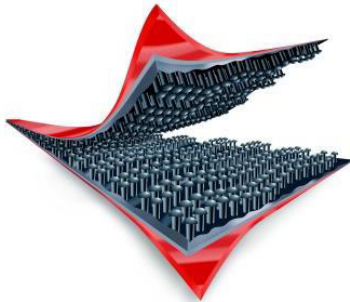
Einsatzbereiche:

- Kleben und Dichten von Kunststoffen wie ABS, PMMA und PVC, Glas, Aluminium, Stahl, Beton und Holz

3M Spezial Produkte

3M Dual Lock

Die Befestigungssysteme 3M Dual Lock Flexibler Druckverschluss sowie Haken- und Schlaufenband von 3M stellen eine Alternative zu traditionellen, mechanischen Befestigungssystemen wie Schrauben, Nieten, Nageln und Klemmen dar. Die Produkte ermöglichen äußerlich nicht sichtbare und wiederlösbare Verbindungen zur Befestigung von Verkleidungen, Abdeckungen oder Bauteilen. Darüber hinaus lassen sie sich beliebig oft wieder verschließen.



Produktvorteile:

- Wiederverschließbarer Druckverschluss mit kleinen Pilzköpfchen
- Selbstklebend ausgerüstet
- Verschiedene Haltekräfte je Pilzköpfchenanzahl erreichbar
- Bis zu 1000x wiederverschließbar
- Schnelle und einfache Montage und Demontage
- Erfüllt hohe visuelle Anforderungen
- Ersetzt traditionelle Fügemethoden
- Ein Klick-Geräusch signalisiert die sichere Verbindung

Produktnutzen:

- Zeitersparnis durch schnelle Montage auf schwer zu verklebenden Oberflächen
- Reduktion von Wartungs-/Stillstandszeiten durch einfache Demontage
- Kosten senken
- Produktivität steigern

Merkmale:

- Acrylat-Klebstoff:
Temperatur & weichmacherbeständig

- Synthese-Kautschuk-Klebstoff:
Oberflächen Kunststoffe wie PP, PE

Anzahl Köpfe/cm²: 26 / 40 / 62

Einsatzbereiche:

- In- und Outdoor Anwendungen
- Hohe visuelle Ansprüche
- Fahrzeug-, Geräte-, Spielzeug- und Möbelindustrie, im Maschinen- und Apparatebau wie auch im Werbemittel- und Dekorationsbereich

3M Bumpon

Die Elastikpuffer sind praktische Helfer im Bereich Industrie, Handwerk, Elektronik und Haushalt. Sie ermöglichen mühelos einen rutschfesten Stand, dienen als Abstandhalter oder Anschlagpuffer. Auch zum Absorbieren von Vibrationen und Geräuschen sind sie bestens geeignet. 3M Bumpon – selbstklebende Elastikpuffer sind einfach und schnell anzubringen und unterstützen ein attraktives Design, ohne Stand- und Schubspuren zu hinterlassen!



Produktvorteile:

- Diskret und unauffällig auf farbigen Oberflächen
- Vielseitige Einsatzgebiete
- Leichte Montage durch selbstklebenden Halt auf jeder sauberen Oberfläche
- Lange haltbar dank dauerelastischem Polyurethan
- Hervorragende Geräuschdämpfungseigenschaften
- Umfangreiche Gestaltungsmöglichkeiten durch verschiedene Materialstärken, Härtegrade und Klebstoffe
- Kombination erprobter Produktqualität und individuellen Anforderungen

Merkmale:

- Farben: transparent, grau, weiß, schwarz, braun
- Klebstoffe: Synthese-Kautschuk, Natur-Kautschuk, Acrylat
- Rollenware, Formen

Einsatzbereiche:

- Dämpfen von Stößen, Vibrationen und Geräuschen
- Schutz vor mechanischen Oberflächenschäden
- Stabilisierung verschiedenster Gegenstände

S•K•S 560 Industrie-Reiniger

Industrie-Reiniger auf Limonen-Basis entfernt effizient Rückstände von den meisten getrockneten und nicht chemisch härtenden Kleb- und Dichtstoffen, Klebebändern und -folien, Aufklebern und Etiketten sowie von fettigem, öligem Schmutz, Teerresten und Gummiabrieb. Das Produkt reinigt schonend auch hartnäckigen Schmutz von Metallen, Aluminium-Legierungen, Edelstahl, Glas, Keramik und Kunststoffen.



Produktvorteile:

- Hohe Reinigungsleistung
- Reinigt schonend auch hartnäckigen Schmutz (auch von den meisten Kunststoffen)

Produktnutzen:

- Ohne gereinigte Werkstoffoberflächen erzielen Sie kein (sehr) gutes Klebergebnis

Merkmale:

- Nicht korrosiv
- Entspricht dem Wasch- und Reinigungsmittel-Gesetz

Einsatzbereiche:

- Entfernt Rückstände der meisten getrockneten und nicht chemisch härtenden Klebstoffe und Dichtmassen, von Klebebändern und -folien, Teerresten, Gummiabrieb etc.

(Vor der Anwendung sollte die Oberfläche auf Verträglichkeit überprüft werden.)

S•K•S 550 Isopropanol-Reiniger

Zum Entfetten, Reinigen und Vorbereiten von Fügeteilen vor der Verklebung. Ideal für den Einsatz auf Metallen, vielen Kunststoffen und Farbflächen.



Produktvorteile:

- Optimale Haftung für das Klebeband

Produktnutzen:

- Prozesssicherheit
- Reduzierte Nachbearbeitung

Merkmale:

- Verdunstet schnell und rückstandsfrei

Einsatzbereiche:

- Für den Einsatz auf Metallen, lackierten Oberflächen und vielen Kunststoffen

(Vor der Anwendung sollte die Oberfläche auf Verträglichkeit überprüft werden.)

3M Primer 94

Der 3M Haftvermittler 94 erhöht die Klebkraft von 3M Klebebändern auf kritischen Oberflächen wie PE, PP, ABS, EPDM, PET/PBT Mischungen.



Produktvorteile:

- Beschleunigt und erhöht die Klebkraft von 3M Klebebändern

Produktnutzen:

- Prozesssicherheit
- Reduzierte Nachbearbeitung

Merkmale:

- Ergiebigkeit: ca. 15 m²/l
- Trockenzeit: 5 Min.

Einsatzbereiche:

- Für den Einsatz auf kritischen Oberflächen wie PE, PP, ABS, EPDM und PET/PBT Mischungen

S•K•S Einseitige Klebebänder

S•K•S 300 Abdeckband Gold

Goldfarbenes, glattes und extra dünnes Papierband mit Spezialimprägnierung und einem besonders hochwertigen Acrylatkleber mit mittlerer Klebkraft.



Produktvorteile:

Glatter, flacher Papierträger, leicht abzureißen, Lösungsmittel- und wasserbeständig, gute Lackhaftung, kein Klebstoffübertrag, witterungsbeständig

Produktnutzen:

Scharfe Farblinien, leichte Handhabung, verhindert Durchbluten der Farbe, kein Abplatzen der Farbe, haftet mühelos, rückstandsfreies Entfernen von den meisten Oberflächen

Stärke: 0,06mm

Merkmale:

Anwendungen, in denen UV-Beständigkeit und rückstandsfreies Entfernen mit einem optimalen Trocknungsprozess von 100 °C über 30 Minuten erforderlich sind.

Einsatzbereiche:

- Innen- und Außenbereich
- besonders geeignet für Lack- & Spachteltechnik, wasserbasierte Farben und empfindliche Oberflächen.
- superflache Farbkante, kein Hinterlaufen der Farbe

S•K•S 980 Gewebeklebeband

Gewebeklebeband 980 ist ein anpassungsfähiges Gewebeklebeband, ausgestattet mit einem Polyethylen- beschichteten Gewebe und einem Synthetik-Kautschuk. Gewebeklebeband 980 ist eine gute Wahl für unkritische und Leichtgewichtige Applikationen.



Produktvorteile:

Leichtes Abreißen von Hand, flaches Profil, feuchtigkeitsbeständig, gute Klebkraft auf einer Vielzahl von Oberflächen

Produktnutzen:

Leichtes Maskieren in Kurven, anschmiegsam auf unebenen Oberflächen, einfache Verarbeitung, in Verbindung mit Feuchtigkeit verwendbar, anpassungsfähig

Stärke: 0,17mm

Merkmale:

- Farbe: schwarz, silber
- PE-beschichtet

Einsatzbereiche:

Gewebeklebeband kann für eine Vielzahl von Anwendungen eingesetzt werden: Markieren, Abdichten und Tragen von leichten Gewichten und Bündeln

S•K•S 990 Gewebeklebeband

Klebeband 990 ist ein in neun verschiedenen Farben erhältliches, engmaschiges, Polyethylen beschichtetes Gewebeklebeband, das sich für eine Vielzahl von Anwendungen in der Industrie eignet. Neben der sehr hohen Dauerhaltekraft und dem guten Anpassungsvermögen ist dieses Klebeband von Hand abreißbar.



Produktvorteile:

Beständiges Verformungsverhalten, leichtes Abreißen von Hand, hohe Bruchdehnung, sehr gute Soforthaftung, gute Dauerhaltekraft, sehr gute Klebkraft auf einer Vielzahl von Oberflächen.

Produktnutzen:

Leichtes Maskieren in Kurven, leichte Handhabung, hohe Festigkeit, guter Kontrast auf den verschiedenen Oberflächen, klebt sofort, kein Ablösen von der Oberfläche, universell einsetzbar

Stärke: 0,28mm

Merkmale:

- Farbe: schwarz, weiß, gelb, rot, silber, grün
- PE-beschichtet
- Anwendung: für Messebau geeignet

Einsatzbereiche:

Klebeband 990 kann zum Maskieren, Kennzeichnen, Bündeln, Verstärken, Reparieren, Verkleben und Spleißen von Teppichböden verwendet werden.

S•K•S 970 Rohgewebeklebeband

Eine leichte Handhabung und hervorragende mechanische Eigenschaften macht es zu einem verlässlichen Helfer für eine Vielzahl von Anwendungen in Industrie und Handwerk.



Produktvorteile:

- Exzellente Reißkraft
- Mit Kugel- und Filzschreiber beschriftbar

Stärke: 0,24mm

Merkmale:

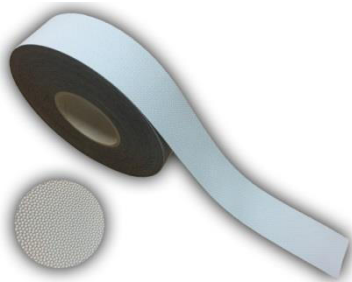
- Rohgewebe
- Farbe: weiß, schwarz
- Temperaturbeständigkeit -10°C bis + 70°C
- Klebstoff Kautschuk

Einsatzbereiche:

- Kennzeichnung von Leitungen
- Beschriftung und Markierung
- Bündelung von Kabeln
- Temporäre oder permanente Befestigung
- Bühnenbau

S•K•S 620 Noppenband

Unser S•K•S 620 Noppenband vereint technische Raffinesse mit zuverlässiger Performance: Der Acrylat-Klebstoff bietet konsequenten Halt und fixiert das Band in der gewünschten Position. Die genoppte Seite besteht aus einem speziellen Silikon, das für optimale Stopp-Effekte sorgt.



Produktvorteile:

Die Gewebeverstärkung macht das Klebeband zu einem langlebigen, anpassungsfähigen Produkt für verschiedenste Anwendungen.

Produktnutzen:

Das Klebeband wird häufig von Hand auf Walzen in Druck- und Weiterverarbeitungsanwendungen aufgebracht. Hierdurch wird die Reibung zu den Walzen verbessert und gleichzeitig eine Anti-Haftoberfläche geschaffen.

Stärke: 0,80mm

Merkmale:

- Farbe: grau
- genoppte Oberfläche

Einsatzbereiche:

- Anti-Rutsch-Klebeband zur Applikation auf Rollen und Walzen im Bereich Druck & Papier
- Papierherstellung- und Bedruckung
- Weiterverarbeitung von Bahnmaterialien

S•K•S EPDM einseitig selbstklebend

Die einseitigen EPDM Klebebänder bestehen aus einem geschlossenzelligen EPDM-Schaumstoff. Sie sind ideal zum Abdichten gegen Staub und Feuchtigkeit z.B. in Haushaltsgeräten, Computern und anderen elektronischen Geräten. Aufgrund der hervorragenden akustischen Eigenschaften sind diese Klebebänder auch zum Dämpfen und Weichlagern empfindlicher Geräteteile geeignet.



Produktvorteile:

- Ideal zum Abdichten gegen Staub und Feuchtigkeit z.B. in elektronischen Geräten
- Zum Dämpfen und Weichlagern empfindlicher Geräteteile

Produktnutzen:

- Schnelle und einfache Anwendung
- Optimierung der Produktkonstruktion
- Erhöhung der Lebensdauer der Produkte

Stärke: 1mm – 10mm

Merkmale:

- Farbe: schwarz
- Aus geschlossenzelligem EPDM
- Hohe Soforthaftung
- Exzellente Dichtfunktion
- Vibrationsdämpfend

Einsatzbereiche:

- Anwendbar auf hochenergetischen Werkstoffen wie, z.B. Metalle, lackierte Oberflächen, lackiertes Holz, Glas, Keramik und viele Kunststoffe

S•K•S Doppelseitige Klebebänder

S•K•S 866 Spiegelklebeband weiß

Doppelseitiges Klebeband aus geschlossenzelligem Polyethylen-Schaumstoff mit Acrylat-Klebstoff. Ideal für die Spiegelverklebung.



Produktvorteil:

- Ideal für die Spiegelverklebung

Produktnutzen:

- Erweiterte Design-Möglichkeiten
- Schnelle und einfache Verbindungen
- Reduzierte Nachbearbeitung

S•K•S 866 / Stärke 0,80mm

Merkmale:

- Schaumstoff mit Acrylat-Klebstoff
- Hohe Soforthaftung
- Absorbiert Kräfte
- Hohe Zug- und Scherfestigkeit
- Hohe Temperatur-, Alterungs- und Lösemittelbeständigkeit
- Farbe: weiß
- Spiegelklebend zertifiziert

Einsatzbereiche:

- Ideal für die Spiegelverklebung
- Zur Verbindung verschiedener Werkstoffe, wie z.B. Metalle, lackierte Oberflächen, lackiertes Holz, Glas, Keramik und viele Kunststoffe

S•K•S 760 / 762 / 763 PE-Schaum weiß

Doppelseitiges Klebeband aus geschlossenzelligem Polyethylen-Schaumstoff. Der Synthetik-Klebstoff besitzt gute Anfangsklebkraft und gute Klebkraft auf einer Vielzahl verschiedener Oberflächen.



Produktvorteile:

- Ideal für die kostengünstige Verbindung von Werkstoffen

Produktnutzen:

- Erweiterte Design-Möglichkeiten
- Schnelle und einfache Verbindungen
- Reduzierte Nachbearbeitung
- Senkung von Produktionskosten

S•K•S 760 / Stärke 0,80mm

S•K•S 762 / Stärke 2,00mm

S•K•S 763 / Stärke 3,00mm

Merkmale:

- Schaumstoff mit Synthetik-Klebstoff
- Dauerhaft starke Verbindungen
- Exzellente Dichtfunktion
- Vibrationsdämpfend
- Absorbiert Kräfte
- Farbe: weiß

Einsatzbereiche:

- Für den Innenbereich
- Zur Verbindung verschiedener Werkstoffe, wie z.B. Metalle, lackierte Oberflächen, lackiertes Holz, Glas, Keramik und viele Kunststoffe

S•K•S 860 / 862 / 863 PE-Schaum weiß

Doppelseitiges Klebeband aus geschlossenzelligem Polyethylen-Schaumstoff. Der Acrylat-Klebstoff besitzt gute Anfangsklebkraft und gute Klebkraft auf einer Vielzahl verschiedener Oberflächen.



Produktvorteil:

- Ideal für die kostengünstige Verbindung von Werkstoffen

Produktnutzen:

- Erweiterte Design-Möglichkeiten
- Schnelle und einfache Verbindungen
- Reduzierte Nachbearbeitung

S•K•S 860 / Stärke 0,80mm

S•K•S 862 / Stärke 2,00mm

S•K•S 863 / Stärke 3,00mm

Merkmale:

- Schaumstoff mit Acrylat-Klebstoff
- Hohe Soforthaftung
- Absorbiert Kräfte
- Hohe Zug- und Scherfestigkeit
- Hohe Temperatur-, Alterungs- und Lösemittelbeständigkeit
- Farbe: weiß

Einsatzbereiche:

- Zur Verbindung verschiedener Werkstoffe, wie z.B. Metalle, lackierte Oberflächen, lackiertes Holz, Glas, Keramik und viele Kunststoffe
- Für den Innen- & Außenbereich

S•K•S 865 PE-Schaum schwarz

Doppelseitiges Klebeband aus geschlossenzelligem Polyethylen-Schaumstoff. Der Acrylat-Klebstoff besitzt gute Anfangsklebkraft und gute Klebkraft auf einer Vielzahl verschiedener Oberflächen.



Produktvorteil:

- Ideal für die kostengünstige Verbindung von Werkstoffen

Produktnutzen:

- Erweiterte Design-Möglichkeiten
- Schnelle und einfache Verbindungen
- Reduzierte Nachbearbeitung

S•K•S 865 / Stärke 0,80mm

Merkmale:

- Schaumstoff mit Acrylat-Klebstoff
- Hohe Soforthaftung
- Absorbiert Kräfte
- Hohe Zug- und Scherfestigkeit
- Hohe Temperatur-, Alterungs- und Lösemittelbeständigkeit
- Farbe: schwarz

Einsatzbereiche:

- Zur Verbindung verschiedener Werkstoffe wie z.B. Metalle, lackierte Oberflächen, lackiertes Holz, Glas, Keramik und viele Kunststoffe
- Für den Innen- & Außenbereich

S•K•S 2283 Transfer-Klebeband

S•K•S 2283 Hochwertiges Transferklebeband, das sich allen Materialkonturen hervorragend anpasst.



Produktvorteile:

- Hochwertiges Transferklebeband, das sich allen Materialkonturen hervorragend anpasst.

Produktnutzen:

- speziell für raue Untergründe
- schnelle Soforthaftung

S•K•S 2283 / Stärke: 0,30mm

Merkmale:

- Temperaturbeständig: - 40°C bis + 120°C
- Farbe: transparent

Einsatzbereiche:

- Für den Innen- & Außenbereich
- Zur Verbindung von transparenten Werkstoffen, wie z.B. Glas, Polycarbonat, Acrylglas (PMMA) & anderen hochenergetischen Werkstoffen, wie z.B. Metallen, lackierten Oberflächen, lackiertem Holz, Keramik und vielen Kunststoffen, PVC Banner

S•K•S 3809 , 3808B Papiervlies-Träger

S•K•S 3809 verfügt über gute Verarbeitungs- und Stanzeigenschaften. Hierdurch eignet es sich sehr gut zum selbstklebenden Ausrüsten verschiedenster Elemente. Das Klebeband besitzt eine hohe Anfangsklebkraft und kann auf vielen hochenergetischen Oberflächen eingesetzt werden.



Produktvorteile:

- Hohe Anfangsklebkraft und Scherfestigkeit
- Sehr gute Klebkraft auf vielen hoch- und niederenergetischen Oberflächen
- Gute Weichmacher- und UV-Beständigkeit

Produktnutzen:

- Universell einsetzbar auf vielen Untergründen
- Zeitersparnis durch einfache Handhabung und Verarbeitung

S•K•S 3809 / Stärke: 0,10mm / weiß

S•K•S 3808B / Stärke: 0,10mm / schwarz

Merkmale:

- Dünnes doppelseitiges Klebeband
- Modifizierter Acrylat-Klebstoff

Einsatzbereiche:

- Geeignet für Metalle, Lackoberflächen, Papier, Karton und Holz
- Selbstklebendes Ausrüsten von Möbelleisten, Kabelkanälen oder Dichtungsprofilen
- Befestigen von Werbematerialien, wie z.B. Displays, Muster oder Plakate

S•K•S Doppelseitige Klebebänder

S•K•S 3701 Sokelleistenklebeband mit Fadengelege

Das Transfer-Klebeband mit Fadengelege zeichnet sich durch eine sehr hohe Anfangshaftung aus und eignet sich besonders zur selbstklebenden Ausrüstung von



Produktvorteile:

- Hohe Soforthaftung
- Hohe Scherfestigkeit
- Leicht lösbares Schutzpapier
- Gute Verarbeitungs- und Stanzeigenschaften

Produktnutzen:

- Vielseitig einsetzbar
- Alterungsbeständig

Stärke: 0,16mm

Merkmale:

- Temperaturen bis zu 100°C
- modifizierter Acrylat
- Fadengelege

Einsatzbereiche:

- Einsetzbar auf rauen und strukturierten Untergründen
- Selbstklebende Ausrüstung von Metall- & Kunststoffschildern, Werbematerialien, Dekorteilen und Schaumstoffen

S•K•S 4164 mit Fadengelege

Das 4164 besitzt eine schnelle Haftung auf den meisten niederenergetischen Oberflächen. Es zeichnet sich zudem durch eine ausgezeichnete Weiterverarbeitbarkeit und einen geringen Klebstoffaustritt aus.



Produktvorteile:

- Sehr hohe und schnelle Soforthaftung
- Starke Klebkraft auch bei geringer Klebstoffdicke
- Geringer Klebstoffaustritt

Produktnutzen:

- Universell einsetzbar auf vielen Untergründen
- Einfache Verarbeitung

Stärke: 0,18mm

Merkmale:

- Synthetischer Klebstoff
- Temperaturbeständig bis 65°C
- Fadengelege

Einsatzbereiche:

- Zur Verbindung von niederenergetischen Werkstoffen wie EPDM, PE, PP usw.

S•K•S 447 wiederlösbar mit Gewebeträger

S•K•S 447 ist ein Klebeband mit unterschiedlich stark haftenden Klebseiten. Besonders geeignet für den Messebau. Die geklebten Teppiche sind problemlos und rückstandsfrei von festen Estrich-, bzw. Turnhallenböden und ähnlichen, in sich festen Untergründen, ablösbar.



Produktvorteile:

- Geklebte Teppiche problemlos von Beton-, Turnhallenböden etc. wieder entfernbar



Produktnutzen:

- Schnelles, rückstandsloses Entfernen des Verlegebandes vom Untergrund

Stärke: 0,34mm

Merkmale:

- Verlegeband mit zwei unterschiedlich stark haftenden Klebseiten
- Gewebeträger



Einsatzbereiche:

- Wiederablösbares Verlegeband speziell für den Messebau

S•K•S 407 einseitig wiederlösbar mit PP-Folienträger

S•K•S 407 ist ein Klebeband mit unterschiedlich stark haftenden Klebeseiten. Besonders geeignet für den Messebau. Die geklebten Teppiche sind problemlos und rückstandsfrei von festen Estrich-, bzw. Turnhallenböden und ähnlichen, in sich festen Untergründen, ablösbar.



Produktvorteile:

- Geklebte Teppiche problemlos von Beton-, Turnhallenböden etc. wieder entfernbar



Produktnutzen:

- Schnelles, rückstandsloses Entfernen des Verlegebandes vom Untergrund

Stärke: 0,15mm

Merkmale:

- Verlegeband mit zwei unterschiedlich stark haftenden Klebeseiten



Einsatzbereiche:

- Wiederablösbares Verlegeband speziell für den Messebau

S•K•S 477 mit Gewebeträger

S•K•S 477 ist ein vielseitiges Teppichverlegeband mit ausgezeichneter Haftung, insbesondere zum Fixieren von Teppichböden und Teppichfliesen.



Produktvorteile:

- Ausgezeichnete Haftung speziell für Teppiche und Teppichfliesen

Produktnutzen:

- Mit der Hand abreißbar
- Schnelle Verarbeitung

Stärke: 0,17mm

Merkmale:

- Verlegeband mit Träger
- Synthetik-Klebstoff

Einsatzbereiche:

- Vielseitiges Teppichverlegeband

S•K•S 470 mit PVC Träger

S•K•S 470 ist ein doppelseitiges Klebeband mit PVC-Träger zum dauerhaften Verbinden unterschiedlichster Werkstoffe wie Metall, Glas, Kunststoffe, Papiere, Holz, Gummi, etc.



Produktvorteile:

Durch den hohen Klebstoffantrag lassen sich raue und unebene Materialien miteinander verbinden. Bei einer hohen Soforthaftung besitzt der Klebstoff sehr gute Allrounderigenschaften auch auf niederenergetischen Substraten. Der Folienträger garantiert Dimensionsstabilität.

Produktnutzen:

Der PVC-Träger ist auch bei niedrigen Temperaturen anschiessam und flexibel. Temperaturen +70°C, kurzzeitig bis +90°C

Stärke: 0,24mm

Merkmale:

- PVC-Träger
- Farbe: weiß
- modifizierter Klebstoff auf Polyacrylatbasis

Einsatzbereiche:

Zur Verbindung von hochenergetischen Werkstoffen wie Metallen (z.B. Stahl, Edelstahl und Aluminium, lackiertem Holz, Glas, Keramik und vielen Kunststoffen (z.B. Hart-PVC, ABS, Acrylglas/ PMMA).

Converting / Formstanzteile

Gerne verarbeiten wir die von uns vertriebenen Produkte gemäß Ihren Wünschen & Vorstellungen.

Das Wichtigste im Bereich der Materialverarbeitung ist in jedem Fall eine kompetente Beratung sowie die Flexibilität der Konfektionierung an sich. Nachfolgend finden Sie die verschiedenen Fertigungsverfahren, die es uns ermöglichen, individuell auf Ihre Wünsche einzugehen. Unser geschultes Fachpersonal verarbeitet die einzelnen Materialien stets nach Kundenwunsch und Auftrag.

Reichhaltiges Produktangebot mit unterschiedlichsten Klebstoffsystemen:

- Ein- und doppelseitige Klebebänder mit Trägermaterialien wie:
- Papier, Gewebe
- Folien (Polyester, Acetat, PVC, PP, PET, Papier- Vlies etc.)
- Schaumstoff (Polyurethan, Polyethylen etc.)
- Doppelseitige Klebebänder ohne Trägermaterialien (Transferklebebänder)
- Dual Lock™ und Haken- und Schlaufenband
- Oberflächenschutzfolien



Diverse Spezifikationsmöglichkeiten:

- Einzelteile
- Bogenware
- Auf Rolle
- Mit Führungslöchern für die maschinelle Verarbeitung
- Individuelle Positionierungs- und Applikationshilfen
- Spezifische Lauflängen

Individuelle Bearbeitungsmöglichkeiten für Ihre Anforderung:

- Umfassendes Beratungs- und Serviceangebot schon in der Entwicklungsphase
- Kompetenz und Know-How eines Global Players
- Effektive, saubere Lösungen in Premiumqualität
- Hohe Wirtschaftlichkeit, kein Ausschuss
- Keine unnötigen Vorarbeiten

Maschinenpark:

- Rotationslaser
- Schneidemaschinen
- Flachlaser
- Umwickelmaschinen
- Laminator
- Rotationsstanzen
- Hubstanzen



Bedruckte Verpackungsbänder

Individuell bedruckte Verpackungklebebänder – aus eigener Produktion!

Wir verleihen Ihren Paketen etwas Besonderes!

Halbautomatische Flexodruckmaschine für bis zu 3-Farben-Druck, sowie das Bandschneiden und Aufwickeln in vorgegebene Längen und Breiten.

Durch die Verwendung der Corona-Behandlung kann die Maschine auch PP-Klebebänder, Haftpapier oder gummiertes Papier bedrucken.

Die Flexodruckmaschine ist in der Lage:

PVC, OPP, Haftpapiere, Gewebebänder oder Filament-Klebebänder zu bedrucken.

Auch die Vorbehandlung mit Primer ist möglich.



3M CF-RL Vliesrolle

Scotch-Brite™ Handpads und Vliesrollen eignen sich hervorragend für Handanwendungen oder zum Einsatz auf Rutschern. Vielseitig einsetzbar sind verschiedene Materialien in individuellen Abmessungen schnell zur Hand. Finishen, Reinigen, Entgraten sind nur einige Anwendungsbeispiele, die mit diesen Produkten schnell und effizient bearbeitet werden können.



Produktvorteile:

- Gleichmäßige Verteilung des Schleifkorns
- Schleifkorn mit hoher Zähigkeit
- Hartes, spitzes Schleifkorn
- Weiches Schleifkorn

Produktnutzen:

- Gleichbleibendes, reproduzierbares Arbeitsergebnis
- Feines, mattes Strichbild (Typ A)
- Markantes Strichbild mit feiner Struktur (Typ S)
- Spezielles Finish, Poliereffekt in Verbindung mit Schleifpaste (Typ F)

Feinheitsgrad:

- very fine
- ultra fine
- super fine
- usw.

Merkmale:

- Dreidimensionales Scotch-Brite™ Faservlies Clean & Finish Material mit Aluminiumoxid-Schleifkorn (Typ A)
- Clean & Finish Material mit Siliziumkarbid-Schleifkorn (Typ S)
- F-Ausführung (Flint)

Einsatzbereiche:

- Glätten, Mattieren und Reinigen verschiedener Oberflächen
- Anrauen von Lackoberflächen
- Entfernen von Holzfasern
- Leichtes Entgraten

3M SC-DH Vliesscheibe

Scotch-Brite™ SC-DH Vliesscheiben. Reduzieren von Rautiefen, Entfernen von Anlauffarben, Glätten von Oberflächen, leichte Reinigungs- und Entgratungsarbeiten. Diese Scheiben eignen sich hervorragend für Reinigungs- und Finisharbeiten. Sie werden auf Winkelschleifern mit entsprechendem Haftstützteller eingesetzt.



Produktvorteile:

- Hohe Reinigungswirkung
- Hohe Anpassungsfähigkeit
- Entfernung von Sekundärgraten
- Reißfest
- Schneller Wechsel
- Kontrollierte Schneidleistung
- Oberflächenwirksam

Produktnutzen:

- Hervorragende Oberflächenergebnisse
- Keine Veränderung der Werkstückgeometrie
- Lange Lebensdauer
- Hohe Produktivität
- Kostenersparnis durch geringe Rüst- & Nebenzeiten
- Keine Zerstörung kritischer Toleranzen

Feinheitsgrad:

- coarse
- medium
- very fine
- super fine

Merkmale:

- 3-dimensionale, halb-flexible Faservlieskonstruktion
- Stabile Konstruktion
- Kletthaftung
- Offene Struktur

Einsatzbereiche:

- Reduzieren von Rautiefen
- Entfernen von Anlauffarben
- Glätten von Oberflächen
- Leichte Reinigungs- & Entgratungsarbeiten

3M Scotch-Brite

3M SC-BS Vliesband

Scotch-Brite™ Vliesbänder von 3M eignen sich hervorragend für Finish- und Entgratungsarbeiten. Verschiedene Unterlagen, verschiedene Feinheitsgrade sowie viele verschiedene Abmessungen ermöglichen den Einsatz auf nahezu jeder Maschine für eine Vielzahl von Anwendungen.



Produktvorteile:

- Gute Dämpfung
- Kontrollierbare Schneidleistung
- Oberflächenwirksam
- Frei von korrosionserzeugenden Metallen
- Zum Nass- und Trockenschliff geeignet

Produktnutzen:

- Anpassungsfähigkeit
- Lange Lebensdauer
- Keine Zerstörung kritischer Toleranzen
- Metallisch reine Oberflächen
- Rostet nicht
- Kühler Schliff

Feinheitsgrad:

- coarse
- medium
- very fine
- super fine

Merkmale:

- Faservlies auf offener Gewebeunterlage
- Offene Struktur
- Nylonfaservlies
- Eingebautes Schleifhilfsmittel

Einsatzbereiche:

- Entgraten, Mattieren und Finishen von sämtlichen Edelstahl- und Stahlbauteilen
- Auftragen eines definierten Finishs auch auf großen Flächen
- Reduzierung der Rautiefe
- Verschiedene Anwendungen auch auf Holz

und Kunststoffen

3M radiale Bürste BB-ZB Typ A und C

Scotch-Brite™ BB-ZB ist ein mit Cubitron™ Schleifkörnern durchsetztes Universalprodukt zum Reinigen. Die radiale Bristle Bürste besteht aus Einzelsegmenten, die mit einem Flansch gehalten werden. Ideal für den Einsatz auf dem Schleifbock, Geradschleifer oder auf biegsamen Wellen. Gerade Borstenausführung mit Schräglage oder anpassungsfähige Spiralausführung.



Produktvorteile:

- Kein Lösen von metallischen Einzelteilen
- Spitzes und schneidfreudiges Schleifkorn vergossen in einer sehr flexiblen Kunststoffkonstruktion
- Stetiges Freisetzen von Schleifmittel
- Kombination aus Schleifen und Reinigen
- Hohe Umdrehungsgeschwindigkeiten möglich

Produktnutzen:

- Hohe Arbeitssicherheit
- Keine Vibration
- Optimale Anpassung an das jeweilige Werkstück
- Schnelles und effektives Arbeitsergebnis
- Konsistentes Finish
- Konsistentes Arbeitsergebnis während der gesamten, hohen Lebensdauer
- Kein Zusetzen

Typ A Durchmesser: 150mm

Körnung: 36 / 50 / 80

Typ C Durchmesser: 50mm / 76mm

150mm / 193mm

Körnung: 80 / 120 / 220 / 400 / 6Mic / 1Mic

Merkmale:

- Gegossene Konstruktion
- Cubitron™-Schleifkorn
- Aluminiumoxid
- Kunststoffgebundenes Schleifmittel
- Einmalig patentiertes Design mit offener Konstruktion

Einsatzbereiche:

- Reinigen
- Entlacken
- Entgraten
- Überblenden auf nahezu allen Materialien
- Speziell für stark konturierte Oberflächen
- Einsatz auf Roboteranlage, Schleifbock, Geradschleifer oder biegsamer Welle

3M Cubitron II Schleifgewebe 984F / 947A

Das präzisionsgeformte Schleifkorn schneidet gleichmäßig durch das Metall, hat eine dauerscharfe Wirkung und erzielt eine saubere, gratarme und ebenmäßige Oberfläche. Die einheitliche Struktur des 3M™ 984F überzeugt mit schnellstem Schliff (bis zu 40% schnellere Schleifprozesse) und maximaler Abtragsleistung besonders beim Anfasen und Abtragsschliff. Das Cubitron™ II Schleifband erreicht die 2 bis 4-fache Standzeit im Vergleich zu anderen Produkten. Die gleichmäßige Bearbeitung des Werkstückes in Kombination mit dem integrierten Schleifhilfsmittel sorgt für einen kühlen Schliff und lässt keine Spannungsrisse und Verfärbungen entstehen.



Produktvorteile:

- Hohe Abtragsraten
- Besitzt eine selbstschärfende Wirkung
- Bearbeitet die Oberfläche sauber und gleichmäßig
- Kühler Schliff
- Gute Verankerung der Keramikkörner
- Unterstützt aktiv die leistungsstarken

Produktnutzen:

- Kosten- und Zeitersparnis
- Höhere Produktivität
- Reduzierung der Stückkosten
- Für hohe Beanspruchung geeignet
- Lange Standzeit

Körnungen : 36+ / 60+ / 80+ / 120+

Merkmale:

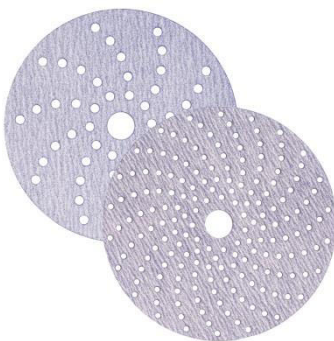
- Patentierte 3M Technologie: Cubitron II (Keramikkörner haben die Form kleiner Dreiecke)
- Vollkunstharz
- Gewebeunterlage

Einsatzbereiche:

- Schweißnahtvorbereitung /-abtrag,
- Gussteilebearbeitung,
- Brennschnittteilbearbeitung & allgemeines Abtragsschleifen

3M Schleifscheibe 334U / 3M 734U

3M 334U / 374U ist ein neues Premium Schleifmittel für eine spürbar längere Standzeit und deutlich höhere Abtragsleistung. Durch das neue Direct Flow Absaugsystem und die verbesserte, staubabweisende Beschichtung ist es ideal für Materialien mit hoher Zusetzneigung



Produktvorteile:

- Gute Kornunterstützung
- Höhere Schnittleistung
- Langlebigkeit
- Optimale Staubabsaugung verhindert ein verfrühtes Zusetzen der Kornoberfläche
- Keine Scheibenpositionierung erforderlich
- Mehrfaches Lösen und Aufbringen auf dem Stützteller möglich

Produktnutzen:

- Höhere Lebenserwartung bei gleichmäßiger Dauerschnittleistung
- Erhöhte Produktivität
- Zeit- und Kostenersparnis
- Einfacher Wechsel der Schleifscheibe
- Kostensparend durch geringeren Verbrauch

3M 334U Lochung: LD177A

Körnung: 220 / 240 / 280 / 320 / 360 / 400

3M 734U Lochung: LD056A

Körnung: 80 / 120 / 150 / 180

Merkmale:

- C-Papier-Unterlage
- Vollkunstharzbindung
- FreCut™ Beschichtung (staubabweisend)
- Multihole-Lochung
- Hookit™ Klettsystem
- 3M 334U: Aluminiumoxid
- 3M 734U: Cubitron / Keramikkorn

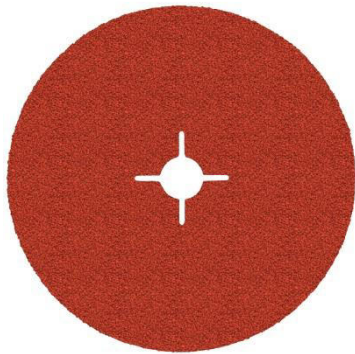
Einsatzbereiche:

- Holz
- Farbe
- Lack
- Füller

3M Schleifwerkzeuge

3M Cubitron II Fiberscheibe 982C

Die 3M 982 Cubitron™ II ist eine Weiterentwicklung des bisherigen Cubitron™ Schleifmittels. Sein Geheimnis liegt in der außergewöhnlichen Form und Anordnung der Schleifkörner: Die einzelnen Keramikkörner sind präzise geformt, einheitlich groß, senkrecht angeordnet und haben die Form kleiner Dreiecke. Sie werden gleichmäßig, aber zufällig verteilt aufgebracht, so dass sich das typische Schliffbild einer Fiberscheibe wiederfindet. Die Dreieckplättchen von Cubitron™ II bilden eine sehr scharfe Schleifoberfläche mit noch nie gesehenen Abtragsleistungen und Lebensdauer. Die signifikant höhere Wirtschaftlichkeit im Bearbeitungsprozess sorgt für Kostenersparnisse und ein angenehmeres, ergonomisches Arbeiten. Zudem wird eine neue Dimension der Oberflächengüte erzielt.



Produktvorteile:

- Hohe Abtragsraten
- Besitzt eine selbst schärfende Wirkung
- Bearbeitet die Oberfläche sauber und gleichmäßig
- Kühler Schliff
- Benötigt weniger Druckaufwendung und bietet einen höheren Arbeitskomfort
- Gute Verankerung der Keramikkörner
- Unterstützt aktiv die leistungsstarken Schleifkörner

Produktnutzen:

- Kosten- und Zeitersparnis
- Höhere Produktivität
- Reduzierung der Stückkosten
- Lange Standzeit

Durchmesser: 115mm / 125mm / 180mm
Körnungen : 36+ / 60+ / 80+

Merkmale:

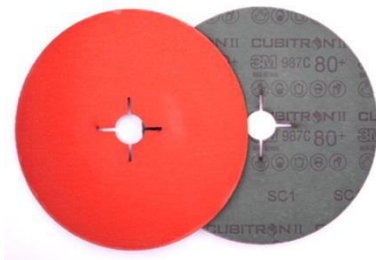
- Patentierte 3M Technologie: Cubitron™ II (Keramikkörner haben die Form kleiner Dreiecke)
- Vollkunstharz
- Vulkanfiberunterlage

Einsatzbereiche:

- Für metallverarbeitende Betriebe, die Winkelschleifer für hohe Abtragsraten einsetzen
- Ersetzt vorteilhaft konventionelle Fiberscheiben sowie Flachsleifaufgaben von Schrupp- & Fächerschleifscheiben
- Schweißnahtvorbereitung / -abtrag,
- Gussteilebearbeitung,
- Brennschnittteilbearbeitung und allgemeines Abtragsschleifen

3M Cubitron II Fiberscheibe 987C

Die 3M™ 987C Cubitron™ II Fiberscheibe schleift aggressiver und bis zu 4-mal länger als eine herkömmliche Fiberscheibe. Die einzelnen Keramikkörner sind präzise geformt, einheitlich groß, senkrecht angeordnet und haben die Form kleiner Dreiecke. Diese Dreiecke von Cubitron™ II bilden eine sehr scharfe Schleifoberfläche mit noch nie gesehener Abtragsleistung und Lebensdauer. Zusätzlich verfügt diese Cubitron™ II Fiberscheibe über ein spezielles Schleifhilfsmittel, welches die Schleiftemperatur deutlich reduziert. Somit ist diese Cubitron™ II Fiberscheibe bestens geeignet für die Bearbeitung von Edelstahl, Aluminium, Titan und Nickellegierungen.



Produktvorteile:

- Hohe Abtragsraten
- Besitzt eine selbst schärfende Wirkung
- Bearbeitet die Oberfläche sauber und gleichmäßig
- Kühler Schliff
- Benötigt weniger Druckaufwendung und bietet einen höheren Arbeitskomfort
- Gute Verankerung der Keramikkörner
- Unterstützt aktiv die leistungsstarken Schleifkörner

Produktnutzen:

- Kosten- und Zeiteinsparung
- Höhere Produktivität
- Reduzierung der Stückkosten
- Lange Standzeit

Durchmesser: 115mm / 125mm / 178mm
Körnungen : 36+ / 60+ / 80+

Merkmale:

- Patentierte 3M Technologie: Cubitron™ II
- Schleifhilfsmittel
- Vollkunstharz
- Vulkanfiberunterlage

Einsatzbereiche:

- Für metallverarbeitende Betriebe, die Winkelschleifer für hohe Abtragsraten einsetzen
- Schweißnahtvorbereitung/-abtrag
- Gussteilebearbeitung
- Brennschnittteilbearbeitung
- Allgemeines Abtragsschleifen
- Ersetzen vorteilhaft konventionelle Fiberscheiben sowie Flachsleifaufgaben von Schrupp- und Fächerschleifscheiben

3M Cubitron II Schrupscheibe

Die Cubitron II Schrupscheibe ist der Allrounder für höchsten Materialabtrag und intensive Beanspruchung auf Flächen und Kanten. Die Einbindung von sehr scharfem 3M Präzisionskorn in der Schrupscheibe ermöglicht es, dauerhaft höchste Leistung bei reduziertem Kraftaufwand zu erzielen. „Die Scheibe mit BISS“.



Produktvorteile:

- Bis zu 3-fache Abtragsleistung gegenüber herkömmlichen Schrupscheiben
- Sofortiger Eingriff ins Vollmaterial
- Schneller, kühler Schliff & optimierte Schleifprozesse
- Geringeres Verschleißverhalten

Produktnutzen:

- Reduzierung des Kraftaufwands um 70% bei gleichem Abtrag von anderen Premiumprodukten
- Deutlich weniger Ermüdung und Belastung des Anwenders (sofort spürbar)
- Schrupschleifen mit Komfort

Merkmale:

- Patentiertes 3M™ Präzisionskorn mit geometrisch definierten Schneiden
- Harte Kunstharzbindung

Einsatzbereiche:

Kehlnahtschliff, Verputzen, Ausfugen, grobe Schleifarbeiten, Entfernen von Schweißnähten

Stahl- und Anlagenbau, Schiffsbau, Allgemeine Metallbearbeitung, Öl- und Gasindustrie, Landwirtschaft und Nutzfahrzeugbau, Baumaschinenherstellung

Durchmesser: 115mm / 125mm / 150mm
180mm / 230mm
Stärke: 4,2mm / 7mm

3M Cubitron II Trennscheibe

Erleben Sie eine neue Dimension des Trennens. Das keramische Präzisionsschleifkorn mit zwei aktiven Schneidekanten ermöglicht kompromisslose Zerspanleistung, selbst bei wenig Druck. Die Scheibe trennt alle Metallarten mühelos bei minimaler Entstehung von Graten und Anlaufarben. Die erste Wahl für Edelstahl.



Produktvorteile:

- Schnellster Schnitt
- Höchste Lebensdauer
- Kühler Trennschnitt
- Minimale Gratbildung
- Präzise Trennkante
- Leichtes, müheloses Trennen ohne Verkanten

Produktnutzen:

- Geringere Prozesskosten
- Weniger Nacharbeit
- Kaum Gefügeveränderung
- Nachhaltige Korrosionsbeständigkeit
- Präzises Arbeiten
- Geringere Ausschuss- und Fehlerquote

Merkmale:

- 100% 3M™ patentiertes, keramisches Präzisionsschleifkorn
- Geometrisch konstruierte Schneidekanten

Einsatzbereiche:

Auf Grund der geringsten Temperaturentwicklung, Gratbildung und einfachster Maschinenführung besonders geeignet für Edelstahl.

Durchmesser: 76mm / 115mm / 125mm / 180mm / 230mm
Stärke: 1mm / 1,6mm / 2mm / 2,5mm / 3mm

3M Mikro-Schleifwerkzeuge

3M 237AA Trizact Schleifgewebe

3M 237AA Trizact ist ein halbflexibles, speziell für harte Metalloberflächen wie Titan, Nickel, Kobalt, Chrom und andere Edelstahl-Legierungen entwickeltes, strukturiertes Schleifwerkzeug mit Pyramidenstruktur. Durch die einzigartige Struktur wird eine sehr hohe Standzeit bei einem gleichmäßigen Schliffbild erzeugt.



Produktvorteile:

- Aggressives Schleifen bei geringer Rautiefe mit deutlich höherer Standzeit
- Gleichmäßiges Finish und konstante Rauigkeit
- Geringere Schleiftemperatur
- Hohe Anpassungsfähigkeit
- Minischleifband mit hoher Standzeit

Produktnutzen:

- Einsparung von Arbeitszeit & Arbeitsschritten
- Weniger Werkzeugwechsel
- Geringere Kosten
- Konstante Oberflächenqualität
- Anhaltend hohe Schneidleistung
- Reduzierte Wärmebeeinflussung des Werkstückgefüges
- Gleichbleibende Oberflächenqualität an profilierten Werkstücken

Merkmale:

- Definierter, gleichmäßiger Schleifkornaufbau in dreidimensionaler Struktur
- Konstante Mineraldichte, höheres Mineralgewicht
- Integriertes Schleifhilfsmittel
- Halbflexible X-Unterlage

Einsatzbereiche:

- Für den Handeinsatz auf Schleifböcken
- Besonders gut geeignet auf weichen Kontaktscheiben bis 40 Shore oder am freiem Band
- Nach Vorschleif P080-P120

Körnungen:

- A160 = K120
- A100 = K 220
- A065 = K 280
- A045 = K400
- A030 = K600
- A016 = K1200
- A006 = K2000

3M 6200J Diamant-Handsleifklötze

3M 6200J sind als Standard für gerade Flächen und Kanten geeignet. Die ergonomisch geformten Handsleifklötze sind entsprechend der Körnung eingefärbt.



Produktvorteile:

- Härteste Kornart
- Metallbindung des Diamantkorns
- Benutzerfreundlich
- Genaue Unterscheidung

Produktnutzen:

- Bearbeitung härtester Werkstoffe
- Kein Kornausbruch
- Höchste Standzeit
- Gute Handhabung
- Leichte Identifizierbarkeit der Körnung

Farbe: grün, schwarz, rot, gelb, weiß, blau
Körnung: N250, N125, N74, N40, N20, N10

Merkmale:

- Diamant
- Nickelbindung
- Ergonomisch geformt
- Farbliche Kennzeichnung

Einsatzbereiche:

- Ideales Werkzeug zum Kantenbrechen
- Glas
- Keramik
- Beschichtungen
- Aufpanzerungen
- Verbundwerkstoffe
- GFK und CFK

3M Finesse-it Systembox

Ein mobiles System zum Entfernen von kleinen Kratzern bis hin zum perfekten Finish für lackierte Oberflächen, Acrylglas und Mineralstein. Aufeinander abgestimmte Systemkomponenten garantieren Effizienz und Prozesssicherheit. Die 3M™ Finesse-it™ Systembox ist ideal für den Einsatz im Laden- und Messebau, Möbelbau, Küchenbau und Musikinstrumentenbau.



Schleifen:

- 3M 466LA Trizact Stikit Schleifronden 32mm A5 50079 100 Ronden
- 3M 260L Hookit Schleifscheibe, Lochung LD801A 150mm P600 E62015 50 Scheiben
- 3M 260L Hookit Schleifscheibe, Lochung LD801A 150mm P1200 E62012 50 Scheiben
- 3M 443SA Trizact Hookit Feinschleifscheibe 150mm P1000 E50341 15 Scheiben
- 3M 443SA Trizact Hookit Feinschleifscheibe 150mm P3000 50414 15 Scheiben

Schleifzubehör

- 3M Stikit Handblock Ø 31,7 E50199 1 Stück
- 3M Hookit 1/2-Handscheifteller Ø 150 schwarz 05792 1 Stück
- 3M Sprühflasche 500ml 05793 1 Stück
- 3M Gummispachtel 70x110mm schwarz 05517 1 Stück
- 3M Schutzhandschuhe PU-beschichtet Größe 10 grau 63512 1 Paar

Polieren:

- 3M Finesse-it Schleifpaste 1l weiß 09639 1 Flasche
- 3M Perfect-it III Extra Fine PLUS Schleifpaste 1l weiß E80349 1 Flasche
- 3M Finesse-it Ultra Fine Polierpaste 1l weiß 60168 1 Flasche

Polierzubehör:

- Polierfell Ø 133,3 weiß 81471 2 Stück
- 3M Finesse-it Polierschaum „Extra Life“ Ø 133,3 orange 60107 2 Stück
- 3M Perfect-it III Antihologramm Polierschaum Ø 133,3 schwarz 05727 2 Stück
- Scotch-Brite Mikrofaser Poliertuch „Premium“ 320x360mm gelb 2022 2 Stück

3M Perfect-it III Finish Farbsystem-Box

Beinhaltet alle Komponenten für ein perfektes Finish nach dem 3M Polierprozess im Farbsystem. Abgestimmt auf alle VOC Lacke und die Aufbereitung von Originallacken. Bietet höchste Prozess-Sicherheit.



Produktvorteile:

- Einfach zu verarbeitende Schleifpaste
- Schnelle, wirtschaftliche Reinigung
- Kein Verkratzen glänzender Oberflächen
- Geringer Kraftaufwand
- Anwendungssicherheit
- Schnelle und sichere Entfernung von Hologrammen
- Hoher Glanzgrad
- Hohe Leistung
- Keine Verwechslungsgefahr
- Leichte Reinigung mit Wasser
- Mikrokratzer-freies Entfernen von Politurrückständen
- Sehr gute Schleifleistung

Inhalt:

- 3M 50417 Perfect-it III Schleifpaste Plus 1x
- 3M 80349 Perfect-it III Extra Fine Schleifpaste 1x
- 3M 50383 Perfect-it III Anti-Hologramm-Politur 1x
- 3M 50487 Perfect-it III Polierschaum grün 150mm 1x
- 3M 50456 Polierschaum genoppt - Extra Life orange 133mm 1x
- 3M 50388 Ultrafine SE Anti-Hologramm-Polierschaum blau 150 mm 1x
- 3M 55535 Finish-Kontrollspray 1x
- 3M 2010HLGB Scotch-Brite III Hochleistungstuch gelb 1x
- 3M 2010HLGN Scotch-Brite Hochleistungstuch grün 1x
- 3M 50486 Perfect-it III Anti Hologramm Poliertuch blau 1x
- 3M Finish Prozessposter 1x
- 3M Systainer 1x

3M Schleifwerkzeuge

3M Poliermaschine Elektro

Polierarbeiten bei denen ein perfektes Finish Voraussetzung ist, egal ob bei Arbeiten an waagerechten, senkrechten schwierigen Flächen oder gerundeten Stellen verschiedenster Oberflächen.



Anwendungsbereiche:

- Holzbearbeitung
- Lackbearbeitung
- Metallbearbeitung

Werkstoffe:

- Lack

Besonderheiten:

Leistungsstarke Motorgetriebeeinheit, durch unterschiedliche Geschwindigkeiten deckt die Maschine alle Anwendungsbereiche professionell ab, sehr gute Gewichtsverteilung und speziell geformter Maschinenkopf, Spindelarretierung, 2 Auflagepunkte an der Maschine sorgen für den einfachen Wechsel der Schleifmittel

Details : Außergewöhnliche, technische Eigenschaften gepaart mit intel

Drehzahl (U/min) : 700 - 1850

Empfohlene U/min : 700 - 1850

Gewicht Einzelprodukt : 1.9

Gewicht Einzelprodukt Einheit : kg

Gewinde : M14

Lieferumfang : Poliermaschine, ergonomisch geformter Handgriff

Spannung:

- 240 Volt

Stützteller Ø:

- 125mm
- 200mm

3M Feilenbandmaschine Druckluft

Kombiniert mit 3M Schleifbändern aus den Bereichen Scotch-Brite und Schleifwerkzeuge stellt der druckluftbetriebene Feilenbandschleifer ein perfekt aufeinander abgestimmtes Lösungskonzept dar. Durch den 360 Grad drehbaren Maschinenkopf ist nahezu jede Stelle zugänglich bei gleichzeitig bequemer Maschinenführung. Die Maschine wird standardmäßig mit dem Kontaktarm 28368 für Schleifbänder in der Abmessung 13 x 457mm ausgeliefert.



Eigenschaften:

Geringes Gewicht und robuste Bauweise, 360 Grad drehbarer Maschinenkopf, Abdeckklappe mit Clipmechanismus, genügend Platz für dickere Bänder zwischen Kontaktarm und Maschine, innovativer Bandschutz, hohe Griffigkeit und präzise Maschinenführung durch 3M Greptile Material, minimale Vibration, acht Kontaktarme und Verlängerung erhältlich.

Anwendungen:

Schleif- und Abtragsarbeiten an schwer zugänglichen Stellen

Produktvorteile:

- um 360 Grad drehbarer Maschinenkopf
- auswechselbarer Kontaktarm
- Kontaktrad und Seitenflächen zum Schleifen nutzbar
- ausreichende Leistungsreserven in jeder Situation
- ausgelegt für intensiven Einsatz
- robustes Gehäuse für hohe Beanspruchung
- Clipmechanismus erlaubt schnellen Bandwechsel
- genügend Platz für dickere Bänder
- automatische Zentrierung der Bänder
- hohe Griffigkeit dank 3M™ Greptile Material
- präzise Maschinenführung dank minimaler Vibrationen
- schnelle Einarbeitung am Gerät

3M Faltmaske Serie Aura 9300+

3M Aura 9300+ zeichnen sich durch zusätzliche Komfort-Merkmale aus. Das neu entwickelte Filtervlies für nahezu unbeschwertes Atmen sorgt für ein angenehmes Tragegefühl und erhöht damit die Trageakzeptanz.



Produktvorteile:

- Innovative Technologie für kaum spürbaren Atemwiderstand
- Lässt Atemwärme und -feuchtigkeit entweichen
- Beim Ausatmen wird durch die Siegelpunkte der Luftfluss durch die Maskenoberseite minimiert
- Passt sich optimal der Gesichtsform an
- Leichtes Positionieren der Maske im Gesicht
- Kein Verrutschen
- Bleibt formstabil

Merkmale:

- Neueste 3M Filtertechnologie
- Siegelpunkte auf der Maskenoberseite
- Spezielle Gestaltung der Nasenregion
- Innovative Kinnlasche
- 3-teiliges Design mit integriertem Nasenbügel mit Polsterung und elastischer Befähigung
- Einzelverpackung
- Auch erhältlich mit 3M Cool Flow Ventil

3M 9310+ / 3M 9312+ FFP1 NR D
 3M 9320+ / 3M 9322+ FFP2 NR D
 3M 9330+ / 3M 9332+ FFP3 NR D

3M Vorgeformte Serie 8300

3M Serie 8300 zeichnen sich durch zusätzliche Komfort-Merkmale aus und sorgen u.a. durch ihre weiche Polsterung für hohen Tragekomfort. Die 3M Atemschutzmasken der Serie 8300 ist mit und ohne Ausatemventil in drei Schutzstufen erhältlich.



Produktvorteile:

- Wirkungsvolle Filtration bei geringem Atemwiderstand
- Hohe Standfestigkeit
- Flexible, neuartige Nasenbügelkonstruktion
- Strapazierfähige Bänder mit Farbcodierung zur einfachen Erkennung der Schutzstufe
- Besonders angenehmes Tragegefühl

Merkmale:

- 3M Advanced Electret Filtermedium
- Robuster Maskenkörper
- M-förmiger Nasenbügel
- Textile Befähigung
- Gepolstertes Innenvlies
- Auch erhältlich mit 3M Cool Flow Ventil

3M 8310 / 3M 8312 FFP1 NR D
 3M 8320 / 3M 8322 FFP2 NR D
 3M 8833 FFP3 NR D

Einsatzbereiche:

- Schutz vor Feinstäuben und Nebeln

3M Halbmasken Serie 4000

Die 3M Atemschutzmasken der Serie 4000 sind gebrauchsfertige, wartungsfreie Halbmasken, die wirkungsvoll und komfortabel vor vielen der gängigen Gase, Dämpfe und Partikel im Industrieumfeld schützen. Die integrierten Filterelemente sorgen für geringe Atemwiderstände und uneingeschränkte Sicht.



Produktvorteile:

- Gebrauchsfertig
- Wartungsfrei
- Einfache Handhabung
- Uneingeschränkte Sicht
- Geringe Atemwiderstände
- Lange Standzeit des Partikelfilters
- Reduziert Wärmestau
- Sicherer Sitz
- Erhöhte Standzeit

Merkmale:

- Kompletmmaske
- Integrierte Filterelemente
- Innovative Filtertechnologie
- Dolomit-Staub-Prüfung (D)
- Parabolisches Ausatemventil
- Komfortable Befähigung mit Kopfhalterung
- Einsetzbar mit Partikelvorfilter

3M 4251 FFA1P2RD
 3M 4255 FFA2P3RD
 3M 4277 FFABE1P3RD
 3M 4279 FFABEKP3RD

Einsatzbereiche

- Schutz vor Gasen, Dämpfen & Partikeln

3M Atemschutz

3M Halbmasken Serie 7500

Die 3M Halbmasken der Serie 7500 sind aus hautfreundlichem Silikon. Diese umlaufende Bebanderung erlaubt es, die Maske in kurzen Arbeitspausen bequem vor der Brust zu tragen, anstatt sie komplett ablegen zu müssen. Die Serie 7500 zeichnet sich außerdem durch ein umfangreiches Ersatzteilsortiment aus und ist einfach zu warten.



Produktvorteile:

- Hautfreundlich, langlebig & perfekter Dichtsitz
- Sicherheit und Komfort
- Einfaches Atmen
- Reduzierte Atemwiderstände und gute Gewichtsverteilung
- Langlebig bei vielfältigen Einsatzgebieten
- Für jede Gesichtsform passend

Produktnutzen:

- Hoher Tragekomfort
- Optimale Sicherheit
- Einfache Handhabung

Merkmale:

- Halbmaske aus Silikon mit strukturierter Gesichtsabdichtung
- elastische, einstellbare Bebanderung
- „Drop-Down“-Bebänderung
- Doppelfiltersystem
- Breites Ersatzteil- und Filtersortiment
- in 3 Größen erhältlich

Einsatzbereiche:

- Zum Schutz vor Gasen, Dämpfen & Partikeln in Kombination mit dem 3M Filtersortiment

3M Halbmasken Serie 6000

Wirtschaftlich und pflegeleicht: Die 3M Gummi-Halbmasken der Serie 6000 überzeugen durch ein gutes Preis-Leistungs-Verhältnis. Sie sind wartungsarm, einfach zu handhaben und besonders leichtgewichtig. Sie sind in 3 Größen erhältlich.



Produktvorteile:

- Extrem leichter Maskenkörper
- Uneingeschränkte Sicht
- Wartungsarm
- Reduzierte Atemwiderstände und gute Gewichtsverteilung
- Vielfältige Einsatzbereiche
- Für jede Gesichtsform passend

Produktnutzen:

- Ermüdungsfreies Arbeiten
- Guter Tragekomfort bei optimaler Sicherheit und einfacher Handhabung

Merkmale:

- Extrem leichter Maskenkörper
- Uneingeschränkte Sicht
- Kompakte Bauform
- Doppelfilter
- Systembreites Filtersortiment
- In 3 Größen erhältlich
- Sehr gutes Preis-Leistungs-Verhältnis
- Kompatibel mit 3M Schutzbrillen

Einsatzbereiche:

- Zum Schutz vor Gasen, Dämpfen & Partikeln in Kombination mit dem 3M Filtersortiment

3M Vollmasken Serie 6000

Die Vollmasken der Serie 6000 (Klasse 1) sind wartungsarm und überzeugen durch ihre einfache Handhabung und ihrem hohen Tragekomfort. Alle Masken dieser Serie sind mit dem Bajonett-Klick-Anschluss ausgerüstet, dieser ermöglicht das schnelle und unkomplizierte Wechseln der Filter. Sie sind in 3 Größen erhältlich.



Produktvorteile:

- Uneingeschränkte Sicht
- Ermüdungsfreies Arbeiten
- Dauerhaft gute Sicht
- Einfaches Atmen
- Reduzierte Atemwiderstände & gute Gewichtsverteilung
- Für vielfältige Einsatzbereiche

Produktnutzen:

- Ermüdungsfreies Arbeiten
- Guter Tragekomfort bei optimaler Sicherheit und einfacher Handhabung

Merkmale:

- Kompakte Bauform
- Extrem leichter Maskenkörper
- Kratzfeste, große Sichtscheibe
- 3M Cool Flow Ausatemventil
- Doppelfiltersystem
- Breites Filtersortiment
- Sehr gutes Preis-Leistungs-Verhältnis

Einsatzbereiche:

- Zum Schutz vor Gasen, Dämpfen & Partikeln in Kombination mit dem 3M Filtersortiment

3M Partikelfilter 2000 mit Bajonettanschluss

Die 3M Partikelfilter 2000er Serie bietet Schutz gegen feste und flüssige Partikel.



Produktvorteile:

- Aktivkohleschutz gegen organische und saure Gase & Dämpfe
- Ozon bis zum 10-fachen Grenzwert
- Schnelle und einfache Filtermontage
- Filter sitzen immer korrekt
- Reduzierte Atemwiderstände

Produktnutzen:

- Hoher Tragekomfort
- Optimale Sicherheit
- Einfache Handhabung

Merkmale:

- Erhältlich mit Aktivkohle
- Mit anwenderfreundlichem Bajonett-Klick-Anschlussystem
- Innovative Filtertechnologie
- Geringes Gewicht

Einsatzbereiche:

- Schutz vor festen und flüssigen Partikeln

3M 2125 P2R / 3M 2128 P2R mit Aktivkohle
 3M 2135 P3R / 3M 2138 P3R mit Aktivkohle
 3M 6035 P3R / 3M 6038 P3R mit Aktivkohle

3M Partikel-Einlegefilter 5000

Egal in welchen Arbeitsbereichen Sie 3M Atemschutzmasken einsetzen, das umfangreiche 3M Filterprogramm gibt Ihnen optimale Sicherheit und ermöglicht Ihnen vielseitige Anwendungsmöglichkeiten. Das kompatible 3M Filtersortiment beinhaltet kombinierbare Wechselfilter gegen Gase, Dämpfe und/oder Partikel sowie Kombinationsfilter. Alle Filter passen mittels Bajonett-Klick-Anschluss auf 6000er / 7000er / 7500er Maskenserie.



Produktvorteile:

- Schnelle und einfache Filtermontage
- Filter sitzen immer korrekt
- Reduzierte Atemwiderstände

Produktnutzen:

- Hoher Tragekomfort
- Optimale Sicherheit
- Einfache Handhabung

Merkmale:

- Partikel-Einlegefilter zur Kombination mit 3M Gase und Dämpfe Filtern (zzgl. Filterdeckel 501)
- Innovative Filtertechnologie
- Geringes Gewicht

Einsatzbereiche:

- Schutz vor festen und flüssigen Partikeln

3M 5911 P1R
 3M 5925 P2R
 3M 5935 P3R

3M Gase & Dämpfe Kombinationsfilter 6000 mit Bajonettanschluss

Egal in welchen Arbeitsbereichen Sie 3M Atemschutzmasken einsetzen, das umfangreiche 3M Filterprogramm gibt Ihnen optimale Sicherheit und ermöglicht Ihnen vielseitige Anwendungsmöglichkeiten. Das kompatible 3M Filtersortiment beinhaltet kombinierbare Wechselfilter gegen Gase, Dämpfe und/oder Partikel sowie Kombinationsfilter.



Produktvorteile:

- Schnelle und einfache Filtermontage
- Filter sitzen immer korrekt
- Reduzierte Atemwiderstände

Produktnutzen:

- Hoher Tragekomfort
- Optimale Sicherheit
- Einfache Handhabung

3M 6051 A1 / 3M 6054 K1 / 3M 6055 A2
 3M 6057 ABEK1 / 3M 6059 ABEK1
 3M 6075 A1 + Formaldehyd Filter
 3M 6096 A1HgP3R / 3M 6098 AXP3 NR
 3M 6099 ABEK2P3R

Merkmale:

- Anwenderfreundliches Bajonett-Klick-Anschlussystem
- Innovative Filtertechnologie
- Geringes Gewicht
- In allen gängigen Schutzstufen gegen Partikel und Gase/Dämpfe erhältlich

Einsatzbereiche:

- Schutz vor Gasen & Dämpfen (Filterwahl in Abhängigkeit der vorhandenen Schadstoffe)

3M Atemschutz

3M Jupiter Gebläseeinheit „Starterpaket“

3M Jupiter ist eine komfortable, leicht zu handhabende Gebläseeinheit, die je nach eingesetzten Filtern vor festen Schadstoffen, Gasen oder Dämpfen bzw. vor Kombinationen aus Gasen, Dämpfen und Partikeln Schutz bietet. Eine integrierte Elektronik überwacht permanent den Ladezustand der Batterie und den Luftstrom zum Kopfteil. Bei Problemen werden sofort ein akustischer und ein optischer Alarm ausgelöst.



Produktvorteile:

- Anschluss für Luftschlauch
- Ein-/Aus-Schalter mit Kontrollmodul
- Doppelfiltersystem
- Dekontaminierbarer Komfortgürtel für perfekten Sitz
- Fünf verschiedene Filtertypen
- Modernes, ergonomisches Design
- Minimaler Wartungsaufwand
- Dekontaminationsduschen möglich

3M Jupiter Starterpaket:

- Jupiter Gebläseeinheit mit Gürtel,
- Luftstromindikator
- Kalibrierröhrchen
- 8 Std-Batterie
- Elektr. Ladegerät
- 2x A2P Filter
- 4x Vorfilter
- Luftschlauch BT-30

3M Versaflo „Starterpaket“

3M Versaflo Gebläseeinheit TR-300 ist die optimale Lösung für den anwenderfreundlichen, vielseitigen Atemschutz in Umgebungen mit hohem Feinstaubanteil. Die Gebläse Einheit ist deutlich leichter und schmäler als die herkömmlichen am Gürtel getragenen Gebläseeinheiten und eignet sich daher besonders gut für den Einsatz in engen Arbeitsbereichen.



Produktvorteile:

- Leichter und kompakter – für sitzende Tätigkeiten, ohne dass die Luftzufuhr unterbrochen wird
- Kontrollierter Luftstrom – integrierte Elektronik sorgt für konstanten Luftstrom
- Automatische Regelung und Überprüfung des Luftstroms und der Batteriespannung
- Akustischer und optischer Alarm bei zu geringem Luftstrom oder zu geringer Batteriespannung
- Standardbatterie mit einer Mindestlaufzeit von 5 Std.
- Hochleistungsbatterie mit einer Mindestlaufzeit von 8 Std.
- Lithium-Ionen-Technologie (schnelle Ladezeiten, frei von Schwermetallen, kein Memory-Effekt)

3M Versaflo-Starterpaket:

- Gebläseeinheit TR-302E (Gebläse, - Filterabdeckung)
- P-Filter
- Vorfilter
- Standard-Gürtel
- Hochleistungsbatterie
- Ladegerät
- BT-30 längenverstellbarer Luftschlauch & Luftstromindikator

3M Visierkopfteil M-106

Die Visierkopfteile der Serie M-100 bieten dem Anwender neben dem Atemschutz einen nach EN 166 geprüften Augen- und Gesichtsschutz. Das neue flexible Polycarbonatvisier mit einer kratzfesten Beschichtung ist ideal für alle Anwendungen, die einen mechanischen Gesichtsschutz verlangen (z.B. Schleifen, Bohren, Fräsen). Darüber hinaus bietet es optimalen Schutz beim Umgang mit chemischen Gefahrstoffen.



Produktvorteile:

- Vielseitig einsetzbares Polycarbonatvisier – bietet Schutz vor mechanischen und chemischen Gefahren
- Geprüfter Augenschutz nach EN 166B:3:9
- Flexibler QRS-Anschluss für schnelle und sichere Handhabung
- Ratschen Verschluss zur schnellen und individuellen Größeneinstellung des Kopfteils

Einsatzbereiche:

- Werkstoffbearbeitung
- Lackieranwendungen
- Chemische Industrie
- Pharmaindustrie

3M E-A-R CLASSIC II Gehörschutzstöpsel SNR=28 dB

Classic II Gehörschutzstöpsel bestehen aus einem weichen, energieabsorbierendem Polymerschäumstoff, der den Gehörgang optimal abschließt und den ganzen Tag über bequem sitzt. Der beliebte Classic II Gehörschutzstöpsel ist ein vorzuformender Stöpsel, der in verschiedenen Ausführungen erhältlich ist.



Produktvorteile:

- Wird durch Wärme weicher
- Komfortabel und hygienisch
- Minimale Druckentwicklung im Ohr
- Feuchtigkeitsbeständig

Produktnutzen:

- Höchster Tragekomfort durch sehr gute Anpassung
- Gehörschutz immer griffbereit
- Sehr gut geeignet bei langer Tragedauer
- Passt sich den meisten Gehörgängen optimal an
- Verrutscht nicht im Gehörgang

Merkmale:

- Reagiert auf Körpertemperatur
- Vorzuformender Gehörschutzstöpsel
- Weicher, energieabsorbierender Polymerschäumstoff
- Angeraute Oberfläche
- Nicht entflammbar

Einsatzbereiche:

- Hohe Luftfeuchtigkeit
- Hohe Temperaturbereiche
- Langfristige/dauerhafte Gefährdung durch Lärm
- Allgemeine Industrieanwendung

3M Peltor Serie X

Die Kapselgehörschützer der 3M Peltor X-Serie vereinen erstklassigen Schutz mit hoher Strapazierfähigkeit, vielseitigem Schutz und modernem Design. Damit qualifizieren sie sich als die besten Kapselgehörschützer von 3M.



Produktvorteile:

- Kopfbügel mit festen Drähten aus Edelstahl mit Ummantelung aus Hartkunststoff sorgen für zusätzliche Stärke und Haltbarkeit
- Isolierung der Kopfbügeldrähte ermöglicht gefahrlosen Einsatz bei niedriger elektrischer Spannung
- Durch die Doppelkonstruktion der Kopfbügel wird Wärmestau auf dem Kopf verhindert

- Große Polster aus weichem Schaumstoff gewährleisten den ganzen Tag Tragekomfort und bieten gleichzeitig eine optimale akustische Dämpfung
- Unterschiedliche Farben der Kapseln erleichtern die Auswahl des passenden Produkts und geben Auskunft über den Schutzgrad

- 3M X1 grün SNR = 27 dB
- 3M X2 gelb SNR = 31 dB
- 3M X3 rot SNR = 33 dB
- 3M X4 gelb/grün SNR = 33dB
- 3M X5 schwarz = 37dB

S•K•S 1180 Kapselgehörschutz mit FM/AM-Radio

Der S•K•S 1180 ist ein idealer Gehörschutz ausgestattet mit einem AM/FM Stereo Radio. S•K•S 1180 wurde speziell für einen optimalen Schutz während geräuschintensiver Arbeiten entwickelt. Das integrierte Radio vermittelt eine angenehme Arbeitsatmosphäre ohne die Sicherheit einzuschränken. Der breite, gepolsterte Kopfbügel, die soften Innenschalen, wie aber auch das Aufnahmevolumen sind Merkmale für überzeugenden Tragekomfort.



Eigenschaften und Vorteile:

- Stark dämmende Gehörschutzkapseln
- Schnelle Digitale Sendererfassung
- LCD Display
- 5 Sender Speicher
- Komfortable Ohrpolster
- Weich gepolsterter Kopfbügel
- Hochwertiges, integriertes FM-Radio
- Mit Audio-Anschluss für MP3-Player, Handy & Co.
- Große Drehregler für Tuning und Lautstärke, auch mit Handschuhen zu bedienen

Technische Daten:

- SNR: 25dB (A)
- Gewicht: 333g
- Anschlusskabel: 3,5mm Stereoklinke

Prüfungen und Normen:

- PPE-Richtlinie 89/686/EEC
- EN 352-3 : 2002

3M Speedglas

3M Speedglas 100V

Der Speedglas 100 bietet alle wichtigen Basisfunktionen unserer Hightech- Automatikschweißmasken und ist die ideale Ausrüstung für alle, die einen kompromisslos zuverlässigen Schutz zu einem exzellenten Preis-Leistungs-Verhältnis suchen.



Produktvorteile:

- Weltweit bewährte Speedglas-Blendschutz-Technologie

Produktnutzen:

- Einfach zu bedienende Automatikschweißmaske
- Alle, die gelegentlich schweißen, profitieren von einer klaren Sicht auf das Werkstück bei stets gegebenem Schutz

Einsatzbereiche:

- Für alle gängigen Schweißverfahren geeignet, einschließlich E-Hand, MIG/MAG und Hochampere WIG-Schweißen

Merkmale:

- Schweißmaske: entspricht EN 175
- Innere und Äußerer Schutzscheibe: entspricht EN 166
- Blendschutz Film: entspricht EN 379
- Klassifizierung: 1 / 2 / 2 / 3
- Umschaltzeit hell-dunkel: 0,1ms (+23°C)
- Aufhellverzögerung: 100-250ms
- UV-/IR-Schutz: Schutzstufe 12 (permanent)
- Sichtfeld: 44mmx93mm
- Hellstufe: Schutzstufe 3
- dunkel Schutzstufe: Schutzstufe 8-12
- Standzeit Batterie: 1500 Stunden

3M Speedglas 9100 Automatikschweißmaske

Die 3M™ Speedglas 9100 Automatikschweißmaske bietet zuverlässigen Schutz von Augen und Gesicht vor Strahlen, Hitze und Funken bei gleichzeitiger präziser Sicht auf das Werkstück und macht die Speedglas 9100 Automatikschweißmaske zu einem Ihrer wichtigsten Schweißwerkzeuge.



Produktvorteile:

- Eine Auswahl an Schweißfiltern mit herausragenden optischen Eigenschaften für konstanten Sichtkomfort
- Lichtbogenerkennung bis zu 1 Ampere WIG im unteren Bereich
- Permanenter Schutz vor Ultraviolett- (UV) und Infrarotstrahlung (IR) in jeder Schutzstufe
- Ausgeatmete Luft wird durch seitliche Flügelventile nach außen geleitet.

- Side Windows: Einzigartige Filter der Schutzstufe 5 erweitern das Blickfeld.
- Entspricht den Richtlinien erhöhter mechanischer Festigkeit nach EN 175 Klasse B mit Widerstandsfähigkeit gegen Hochgeschwindigkeitspartikel.

Merkmale Sichtfenster:

- 3M 9100V 45mmx93mm
- 3M 9100X 54mmx107mm
- 3M 9100XX 73mmx107mm
- 3M 9100XXi 73mmx107mm

3M Speedglas 9100 mit ADFLO Atemschutzsystem

Alle Vorteile der Speedglas 9100 Schweißmasken können mit dem 3M Adflo Gebläse-Atemschutzsystem oder mit Druckluftreglern kombiniert werden.



Produktvorteile:

- 3M Speedglas 9100 kombinierbar mit Gebläse- Atemschutzsystem

Die Motoreinheit befördert die Luft durch Vorfilter und Partikelfilter (sowie Gasfilter, wenn verwendet), um auf diese Weise Gefahrstoffe für die Atemwege herauszufiltern. Anschließend wird die Luft über den Schlauch in die Schweißmaske weitergeleitet. Maskenabdichtungen und ein konstanter Nenndurchsatz sorgen dafür, dass kein ungefilterter Sauerstoff in die Maske dringt.

Merkmale Sichtfenster:

- 3M 9100V 45mmx93mm
- 3M 9100X 54mmx107mm
- 3M 9100XX 73mmx107mm
- 3M 9100XXi 73mmx107mm

3M 4530 Schutzanzug

Der Schutzanzug 4530 verfügt über vier aufeinander abgestimmte Lagen. Zwei äußere Lagen aus Meltblown-Polypropylen und zwei innenliegende aus Spinnvlies-Polypropylen. Das sehr weiche und wasserdampfdurchlässige Material machen den flammhemmend ausgerüsteten Schutzanzug zu einem perfekten Wegbegleiter.



Produktvorteile:

- Schutz vor gesundheitsgefährdenden Stäuben (Typ 5), leichten Flüssigkeitsspritzern (Typ 6) und radioaktiven, kontaminierten Partikeln (EN1073-2:2002)
- Elastische Einsätze an Hüfte, Knöchel und Handgelenk für ein angenehmes Tragegefühl und verbesserte Bewegungsfreiheit
- Material geprüft nach ISO 14116 Index 1/0 bedingt flammhemmend (ausgenommen Bündchen und Nahtmaterial)
- Antistatische Ausrüstung auf beiden Seiten (EN1149-5:2008)

Produktnutzen:

- Produktivitätssteigerung
- Unterscheidung der Funktionen/Mitarbeiter
- Höhere Trageakzeptanz /-komfort
- Verstärkte Motivation der Mitarbeiter die Bekleidung zu nutzen

Einsatzbereiche:

- Metallverarbeitung
- Umgang mit Öl- und petrochemischen Erzeugnissen
- Umgang mit Pulvern
- Farbsprüharbeiten
- Wartungsarbeiten

3M Handfit PU Handschuh

Die 3M Handfit PU Handschuhe bieten einen optimalen Schutz gegen mechanische Risiken und zeichnen sich gleichzeitig durch höchsten Tragekomfort und eine lange Lebensdauer aus.



Produktvorteil:

- Ultraleichter, atmungsaktiver Strickhandschuh
- Fingerspitzen und Handfläche mit Polyurethan (PU) beschichtet
- Ausgezeichnetes Tast- und Tragegefühl
- Hohe Griffsicherheit und Abriebfestigkeit
- Lange Lebensdauer

Kennzeichnung des Handschuhs:

- CE Category II
- EN 420
- EN 388:4141

Strickhandschuh

- Atmungsaktiv
- Ultraleicht

Einsatzbereich:

- Ideal für Schleif-, Polier- und Reinigungsarbeiten
- Sehr gutes Preis-Leistungs-Verhältnis
- Lange Lebensdauer und wirtschaftlich

Fingerspitzen und Handfläche:

- Polyurethan-Beschichtung
- Ausgezeichnetes Tast- und Tragegefühl
- Hohe Griffsicherheit und Abriebfestigkeit

Strickbündchen:

- Atmungsaktiv
- Staubsicherer Armabschluss

Größe: 8 , 9, 10, 11

3M 2740er Serie Schutzbrille

Modernes Design und Funktionalität zeichnen diese Schutzbrille aus. Vielfältige Einstellmöglichkeiten und ein schmaler Nasensteg sorgen für eine exzellente Kompatibilität mit 3M Partikelmasken sowie hohen Tragekomfort.



Produktvorteile:

- Gute Kompatibilität mit 3M Partikelmasken
- Einstellbare Scheibenneigung und Bügellänge

Produktnutzen:

- Erhöhter Schutz beim Tragen mit Atemschutz
- Sicherer Halt und erhöhter Tragekomfort

Merkmale:

- Antikratz- und Antibeschlag-Beschichtung

3M 2740 klar
3M 2741 grau getönt
3M 2742 gelb getönt

Einsatzbereiche:

- Mechanische Arbeiten, z.B. Schleifen, Fräsen, Oberflächeninspektion

3M Warnmarkierung

3M Diamond Grade Konturmarkierung

Mikroprismatische Reflexfolie zur Konturmarkierung von Nutzfahrzeugen und Anhängern gemäß ECE 104. Selbstklebendes Material auf Rolle für Festaufbauten (auch in fluoreszierend gelb für hohe Tagessichtbarkeit), Planen Aufbauten (aus flexiblem Material) und Tankfahrzeuge (in Segmenten für gebogene Linien).



Produktvorteile:

- Hohe Reflexionswerte
- Helle und klare Farben
- Kein Korrodieren möglich, da metallfrei
- Schutz gegen Schmutz und Nässe
- Folie haftet sofort und dauerhaft

Produktnutzen:

- Gute Sichtbarkeit bei Tag und Nacht
- Optisch attraktiv
- Kein Abblättern der Top-Folie
- Lange Haltbarkeit
- Umweltfreundlich

Merkmale:

- Mikroprismatische Technologie
- Kein grauer Hintergrund durch Aluminium-Beschichtung
- PVC-freie Folie
- Lösungsmittelfreier Kleber
- Kantenversiegelung
- Druckaktiver Kleber mit hoher Anfangsklebkraft
- Farbe: rot, weiß & gelb

Einsatzbereiche:

- Kenntlichmachung von Nutzfahrzeugen und Anhängern nach ECE 48??

3M 3410 High Intensity Grade Kfz-Warnmarkierung

3M Kfz-Warnmarkierung ist eine bedruckte, flexible Reflexfolie (RA2, B) nach DIN 67520 und DIN 6171 für Fahrzeuge, die Sonderrechte nach § 35(6) StVO in Anspruch nehmen. Die Warnmarkierung lässt sich aufgrund ihrer Flexibilität auf dreidimensionale Oberflächen aufbringen und ist wieder entfernbar. Rechts- und linksweisend



Produktvorteile:

- Einfache Verarbeitung
- Gute Sichtbarkeit
- Entfernbar

Produktnutzen:

- Effiziente Verarbeitung
- Hohe Sicherheit
- Für Leasingfahrzeuge einsetzbar

Merkmale:

- Retroreflektierend
- Flexibel
- RA2, B
- Selbstklebend
- Rechtsweisend
- Linksweisend

Einsatzbereiche:

- Kenntlichmachung von Fahrzeugen, die Sonderrechte in Anspruch nehmen

3M Safety-Walk / Antirutschbeläge

3M Safety-Walk Antirutschbeläge – Für alle glatten, nassen oder öligen Flächen im Innen- und Außenbereich mit intensivem Personen- und leichtem Fahrzeugverkehr in industriellen, gewerblichen und privaten Bereichen (Gänge, Fabrikations- und Lagerräume, Rampen, Treppen, Leitern, Trittplächen auf Maschinen etc.) geeignet.



3M Safety-Walk Universal:

Am häufigsten eingesetzter Safety-Walk-Typ für alle glatten Flächen mit intensivem Personenverkehr wie z.B. Treppen, Leitern, Gänge, Fabrikations- und Lagerräume, Rampen, Trittplächen auf Maschinen etc.

3M Safety-Walk Extra Stark:

Überall dort, wo trotz hoher Beanspruchung und starker Verschmutzung eine dauerhaft gute Rutschhemmung gefordert wird wie z.B. in der Land- und Forstwirtschaft, im Straßen-, Hoch- und Tiefbau, auf LKWs, Traktoren.

3M Safety-Walk Verformbar:

Idealer Antirutschbelag für alle unebenen, gekrümmten, abgewinkelten oder profilierten Flächen wie z.B. Riffel- und Tränenbleche, Stahlleitern und -treppen, Standflächen und Aufgänge an Maschinen und Fahrzeugen etc.

3M Safety-Walk Nass Zone:

Idealer Antirutschbelag für alle glatten Oberflächen in Barfuß- und Nasszonenbereichen, besonders auch auf Booten und Wassersportgeräten.

S•K•S GmbH - Ihre Zufriedenheit ist unser Job!



🇩🇪 Grundfeld 1 • D-85445 Oberding • Telefon +49 (0) 81 22 / 68 98-0, Fax 4 26 29
🇦🇹 AT-4020 Linz • Telefon +43 (0) 676 / 60 18 600
www.sks-gmbh.com • www.shop-sks-gmbh.com • E-Mail: info@sks-gmbh.com